

Revista técnica de actualidad para los profesionales
del mueble y el interiorismo.

SECTOR



Núm 2 - Verano 2017 - GRATIS PARA CLIENTES - Precio 2€

CÓMO ELEGIR LOS TIRADORES

Cuatro consejos a
tener en cuenta.
pág. 68

ESPACIOS QUE SE TRANSFORMAN

Te contamos cómo transformar los
espacios de tu casa.
pág. 28

SOFÁ-CAMA

Nuevos mecanismos de
alta calidad.
pág. 10

ACCESORIOS PARA COCINA

¿Tienes que reformar una cocina?
Debes tener en
cuenta estos accesorios.
pág. 50

LAS NUEVAS
MARCAS DE
VERDÚ:



LÍNEA
ORGANITA

pág. 18



estilo

pág. 22

en forma de manilla

Estrenamos catálogo de carpintería.
Te adelantamos todo lo que podrás encontrar en él.

Verdú®

ALK®
SYSTEM

TRENTADUE®
COLLECTION

ORGANITA

Q&Q
QUALITY & QUALITY



Ferretería
Industrial

Herrajes para
muebles



SUMARIO



Entrevista a Luigi Rosseto.

Hablamos con el cofundador y presidente de Italiana Ferramenta.

Pág. 6



El sofá-cama, rey del espacio.

Sedac - Meral nos trae el sofá-camá que viene.

Pág. 10



Las nuevas marcas de Verdú.

Verdú anuncia la creación de nuevas marcas ¿sabes para qué actividades?

Pág. 18



Nuevo catálogo de Carpintería 2.18

El nuevo catálogo verá la luz en septiembre. Te ofrecemos un adelanto.

Pág. 22



Espacios que se transforman.

Conocemos de la mano de Klein, un piso con espacios multifuncionales.

Pág. 28



La cocina y sus complementos.

¿Quieres hacer una cocina? Estos son los accesorios que debes tener en cuenta.

Pág. 50



Crece la tasa de accidentes laborales.

Analizamos los motivos de este incremento.

Pág. 50



Cómo elegir bien tus tiradores.

¿En qué te basas para escoger tus tiradores? Te guiamos en la elección.

Pág. 68

Verdú®



**SUMINISTROS
INDUSTRIALES**

**HERRAJES
PARA MUEBLES**

ALK®
SYSTEM

Q&Q
QUALITY & QUALITY

TRENTADUE®
COLLECTION

LÍNEA
ORGANITA

verduonlinestore.com

Nota de interés

Muy Sres. nuestros:

Por la presente ponemos en su conocimiento que, en virtud de los acuerdos adoptados por la Junta General Universal de JOAQUÍN VERDÚ DÍAZ, S.L., se ha modificado la denominación social de ésta, la cual ha pasado a denominarse JOAQUÍN VERDÚ DÍAZ, S.L.U. (sociedad limitada unipersonal), sin que ello suponga modificación alguna en el CIF de la misma, ni de su domicilio y datos de contacto como teléfonos, correos electrónicos, etc.

La antedicha modificación de la denominación de la Sociedad ha sido protocolizada en escritura pública autorizada ante notario el día 2 de diciembre de 2016.

Por ello, mediante la presente les comunicamos el cambio de denominación de la sociedad, respecto de los contratos que ésta última tiene suscritos con ustedes, así como respecto de las facturas que se emitan a partir de este momento.

Aprovechamos la ocasión para saludarles muy atentamente,

Dpto. Administración

JOAQUÍN VERDÚ DÍAZ, S.L.U.
(anteriormente JOAQUÍN VERDÚ DÍAZ, S.L.)

ENTREVISTA

a LUIGI ROSSETTO

Luigi Rossetto es cofundador y presidente de Italiana Ferramenta empresa especializada en la producción de accesorios de alta calidad y ferretería para la industria del mueble.

PREGUNTA- ¿Como detecta Italiana Ferramenta las nuevas necesidades del mercado?

RESPUESTA -

En nuestra experiencia, las nuevas tendencias se pueden analizar asistiendo a las ferias más importantes del sector, donde tomamos inspiración para el desarrollo de nuevos proyectos.

Además, para detectar e interpretar las nuevas necesidades hay que cuidar la relación con los clientes fabricantes de muebles para que se establezca una confianza recíproca así que el cliente nos informe sobre nuevas exigencias e ideas.

P - Durante estos años de crisis económica, ¿Qué variación ha sufrido la inversión en I+D en su empresa?, ¿ha incrementado o ha disminuido??

R - Durante los últimos 5/6 años la inversión en Investigación y

Desarrollo siempre se ha incrementado.

Afortunadamente la crisis económica no ha tenido una gran influencia negativa en nuestro crecimiento y el proceso de ampliamento de gama de productos nos ha demandado un incremento en la inversión en I+D.

“Los detalles no son los detalles, son el diseño.”

P - ¿Que grado de importancia le otorga usted a los herrajes dentro del diseño de un mueble?

R - En el diseño del mueble es esencial la elección de los herrajes que se van a instalar. Un buen diseño no es suficiente si los herrajes son de baja calidad. Muchas veces lo que añade valor al diseño del mueble son pequeños detalles como los accesorios y los herrajes, tanto los visibles

como los ocultos.

Son los detalles que hacen la diferencia, como dice también nuestro lema:

“The details are not the details, they make the design.”

(Los detalles no son los detalles, son el diseño)”

P - ¿Cómo cree que va a evolucionar el mercado del herraje en los próximos años?

R - No es fácil prever como va a evolucionar el mercado del herraje; lo que puedo decir es que los fabricantes de muebles buscan soluciones minimalistas y al mismo tiempo flexibles, que se pueden adaptar a varias colecciones.

Los gustos y las opciones que se ofrecen obligan a las empresas a fabricar muebles siempre más personalizados.

Sin embargo hace falta tener herrajes que pueden ser aprovechados en varias aplicaciones.

“Durante los últimos 5/6 años la inversión en Investigación y Desarrollo siempre se ha incrementado.”



TARGET:

RESISTENTE, RÁPIDO
Y FÁCIL

SIN ELEMENTOS DE APOYO
No necesita sistemas de apoyo.



RESISTENTE SUJECCIÓN ESTRUCTURAL

Los tableros quedan unidos de forma firme y segura, otorgando una resistencia al mueble del 100%.



AMPLIO RANGO DE APLICACIONES

Solución práctica para un amplio rango de aplicaciones.



FÁCIL PREMONTAJE

Simple preinserción en los tableros. Concebido para el montaje automático.



INDICADO PARA EL MUEBLE EN KIT

Sus características únicas hacen de TARGET la solución ideal para el mueble en kit.



MONTAJE RÁPIDO

Permite un montaje muy rápido y eficiente, gracias al premontado de los tableros.

TARGET: EL NUEVO SISTEMA DE UNIÓN





P - ¿Cuáles serán sus nuevas apuestas para este año 2017?

R - Para el año 2017 aspiramos a consolidar nuestra marca en todos los mercados, y especialmente aumentar nuestra presencia en los países en que llegamos en los últimos años.

“El fabricante del mueble debe invertir en proyectos que ofrecen algo diferente al mercado.”

Por supuesto el evento más importante es la feria Interzum en Mayo, en que presentaremos nuestros nuevos productos.

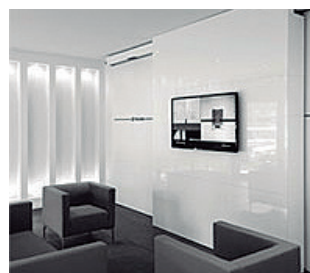
P - ¿Qué consejos daría usted al profesional del mueble en materia de investigación y desarrollo, de cara al futuro?

R - Simplemente le aconsejaría invertir en proyectos que miran a ofrecer algo diferente al mercado.

No es suficiente una actividad de investigación y desarrollo para mejorar los productos existentes.

Un futuro prometedor requiere la búsqueda de nuevas soluciones, nuevos acabados y nuevos materiales para satisfacer las necesidades del sector.

“Los gustos y las opciones que se ofrecen obligan a las empresas a fabricar muebles siempre más personalizados.”



MAFOS

MADE IN ITALY



distribuidor oficial

verduonlinestore.com

accessori per mobili
furniture fittings



NOVEDADES

EL SOFÁ-CAMA, EL REY DEL ESPACIO





El mercado está repleto de mecanismos sofá-cama, pero no todos cumplen las expectativas de los profesionales y por consiguiente de consumidores finales.

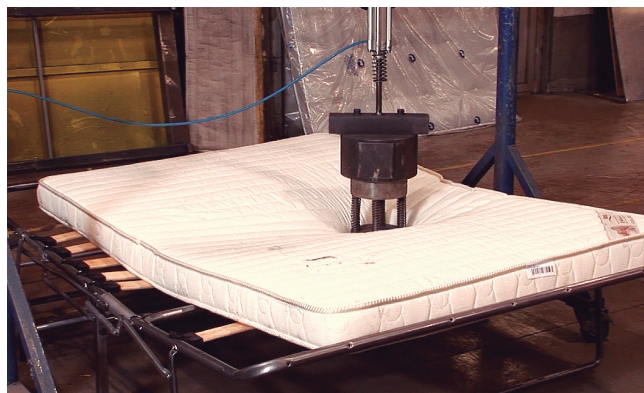
Hay fabricantes como Sedac-Meral, que encontraron en un proceso de fabricación vanguardista un elemento diferencial y caracterizador.

El cortado de tubo mediante laser, la solda-

-dura a través de un proceso robotizado y los certificados de calidad de sus productos han provocado que sus productos sean del interés de los fabricantes más exigentes.

Este tipo de sofá-cama permiten un fabricado con estética y diseño, sin perder un ápice de funcionalidad.

A continuación os presentamos algunos de los herrajes que os permitirán ahorrar espacio de una manera práctica.



El sofá cama continúa su proceso de modernización. El paso de los años y la continua demanda de este tipo de sistemas y la gran competencia hacen que el herraje evolucione para ofrecer unas mejores prestaciones tanto al profesional, durante la etapa de fabricación, como al consumidor final.

Un ejemplo de lo comentado anteriormente es el mecanismo **BIANKA**, se trata de un herraje manual para sofá-cama. Con apertura roll-out, *BIANKA, permite desplegar la cama de manera rápida, fácil y con una suavidad notable a diferencia de otros sistemas.* Además de ello, en su fase de apertura recoge los cojines de asiento y respaldo por lo que no es necesario quitarlos para convertir el sofá en cama o viceversa.

Este mecanismo cama incluye como opción el sistema Moove. Moove es un sencillo mecanismo de acción manual que permite el desplazamiento frontal del sofá sin realizar esfuerzos. Una opción muy útil para permitir la limpieza de la suciedad que se acumula bajo los sofás



Referencia: 777.25



VENTAJAS PARA EL FABRICANTE

- Certificación de calidad del producto (Test 5.000-10.000 ciclos).
- Tubo diámetro 30mm, espesor 2mm.
- Cortado con láser y soldadura con proceso robotizado, acabado completamente limpio de efectos.
- Largo del colchón permitido: 2m / Grosor máximo del colchón: 14cm
- Desmontable 100% mediante sistemas de bayonetas macho-hembra, facilitando el transporte.
- Posibilidad de diferentes tipos de respaldos.
- Fabricación EU.
- Pintura epoxi.
- Disponible versión para colchón 18cm y sofá patas altas (High Leg).

VENTAJAS PARA EL CONSUMIDOR:

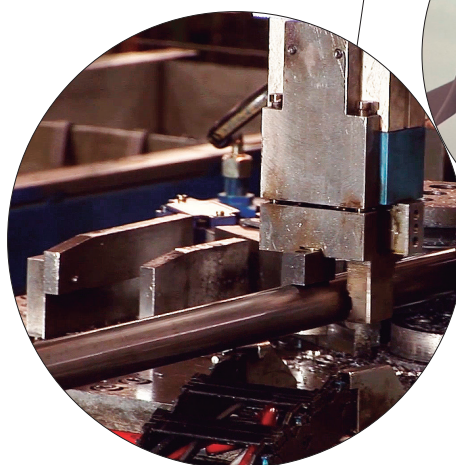
- Certificado de calidad del producto.
- Resistencia y máxima durabilidad.
- Fácil funcionamiento (apertura - cierre)
- No es necesario quitar almohadas de asiento o respaldo durante el funcionamiento del mecanismo.
- La opción Moove facilita la limpieza del suelo bajo el sofá.
- Espacio. Es una manera práctica de aprovechar el espacio.
- Diseño y confort.

Con un diseño más tradicional, el mecanismo IFAFLEX 10M-QM, es un herraje para sofá/cama para colchón de 10cm de espesor, con acabado en malla metálica y cinchas en el asiento.

Sistema de apertura en 2 pliegues que ofrece la posibilidad de no quitar los cojines de asiento durante su manejo o incluso permitiendo dejar fijo al mecanismo los respaldos cumpliendo de una manera más simple y limitada una función de apertura italiana.



Referencia: 777.34



Un proceso de fabricación varguandista distingue a los mecanismos de SEDAC-MERAL del resto de competencia.

VENTAJAS PARA EL FABRICANTE

- Sistema con 2 pliegues que permiten una función de recogido de almohadas asiento-respaldo.
- Malla metálica.
- Certificación de calidad.
- Mayor posibilidad y libertad de diseños a la hora de realizar un sofá.
- Precio económico.

VENTAJAS PARA EL CONSUMIDOR:

- Producto con certificación de calidad.
- Resistencia y máxima durabilidad.
- Fácil funcionamiento (apertura - cierre).
- No es necesario quitar almohadas para el funcionamiento del mecanismo.
- Diseño y confort.
- Manera práctica de aprovechar el espacio.
- Precio económico.

El modelo EAZYBED, es otro herraje con un sistema de apertura diferente, manteniendo las propiedades de otros modelos.

Su innovadora acción de sofá cama, permite con un solo movimiento de elevación abrirse desde el asiento convirtiéndose en una cama de tres marcos con lamas.

Para un correcto funcionamiento y asegurar la comodidad y el descanso del sofá-cama, es necesario un espesor en los cojines de 12cm.



Referencia: 777.37



Características:

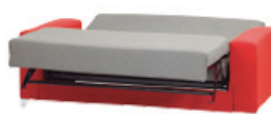
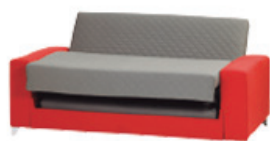
- Facilísima apertura y cierre. Patentado por Sedac Meral
- Disponibilidad en medidas de 80/140cm
- Largo de colchón 2m.
- Grosor espuma 12cm.
- Posibilidad de versión pared 0. (No es necesario un margen entre sofá-pared para abrir el mecanismo).

VENTAJAS PARA EL FABRICANTE

- Fácil apertura y cierre en un solo movimiento.
- Certificación de calidad del producto (Test 3650 ciclos)
- Práctico y ágil en el funcionamiento.
- Entrega completamente desmontado.
- Precio económico.
- Posibilidad de realizar un diseño de sofá en pata alta.

VENTAJAS PARA EL CONSUMIDOR:

- Producto con certificación de calidad.
- Resistencia y máxima durabilidad
- Fácil funcionamiento (apertura - cierre) en un solo movimiento.
- No es necesario quitar almohadas de asiento o respaldo durante el funcionamiento del mecanismo.
- Es una manera practica de aprovechar el espacio.
- Diseño.
- Precio económico.





Disponible en
verduonlinestore.com



regulación y equilibrio



Referencia:
720.25

Las camas eléctricas de manera inconsciente están relacionadas con el sector de la sanidad, ya que es ahí donde tradicionalmente las hemos encontrado.

Lo cierto es que desde hace un tiempo este tipo de mecanismos han dado el salto al uso de particulares y ya son muchos hogares los que poseen camas de estas características.

Es ahora cuando este tipo de tecnología se está instaurando también en los sofás cama.

En la primera edición de la revista hablábamos del mecanismo **Tuna** (Ref: 567.36) que era capaz de transformar un sofá chaise longue en una cama de matrimonio, de manera manual.

Para esta misma función, pero mucho más cómoda, presentamos **MOVING**, un bastidor motorizado chaise longue - cama que nos permite dicha transformación de una manera mucho más ágil.

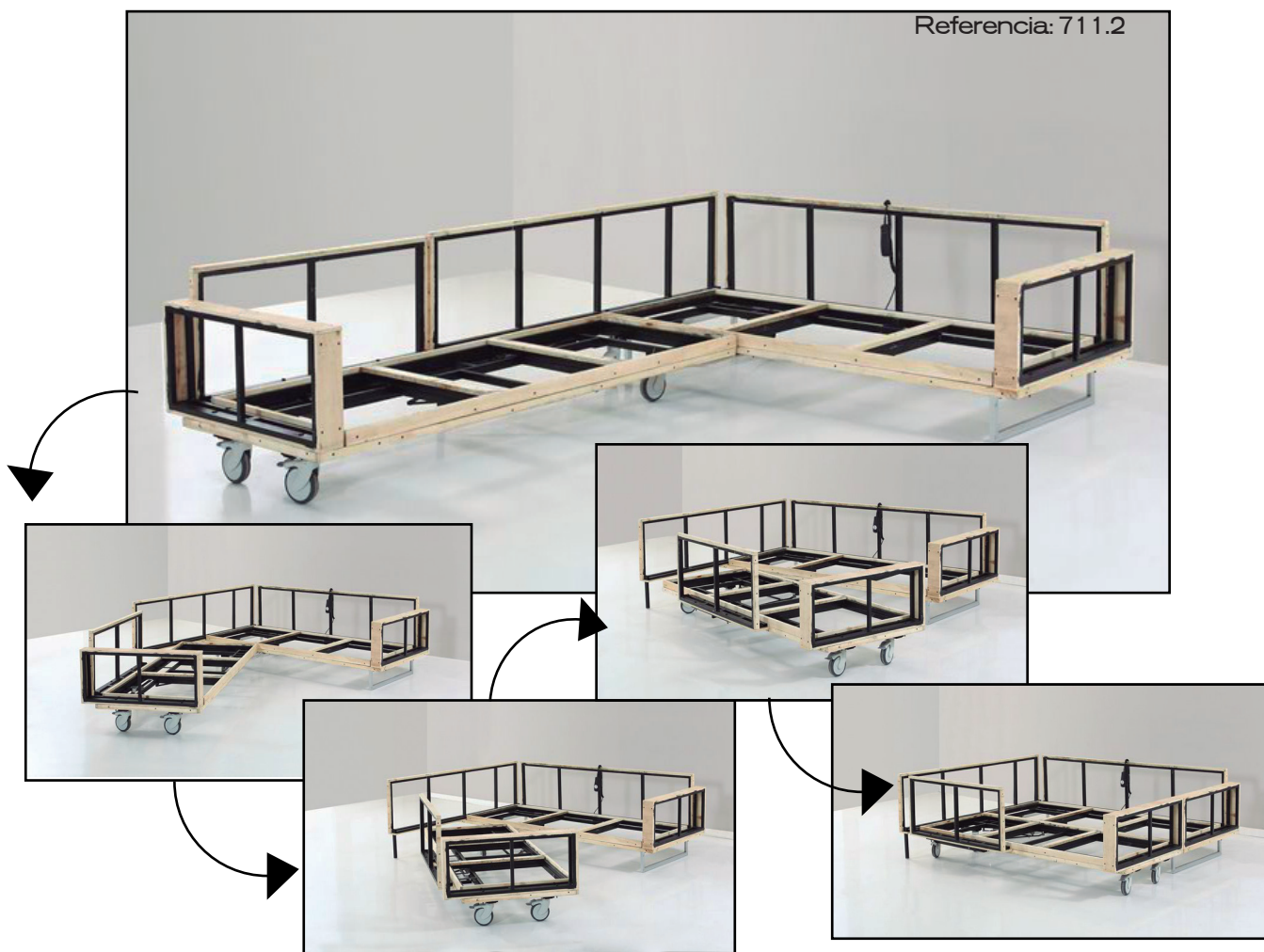
Este bastidor motorizado deslizante 90°, posee una estructura de madera por lo que está totalmente preparado para ser tapizado.

Además de ello, los reposabrazos desmontables (excepto el lado del motor), facilitan el transporte.

El propio diseño, incluye patas fijas y también ruedas que permitan el desplazamiento de la parte transformable del sofá.

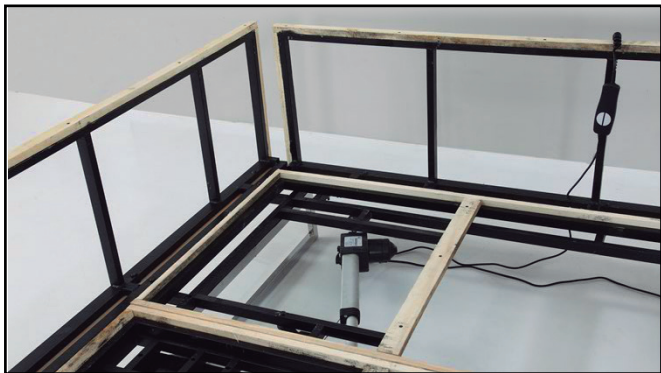
El bastidor incluye un mando con un botón para la apertura y otro para el cierre, además del transformador.

Es ideal para personas mayores, o personas con poca agilidad, ya que la transformación del sofá es totalmente automática con el mando.



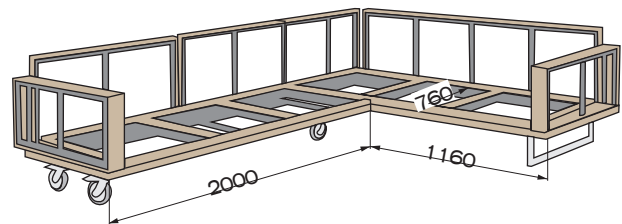
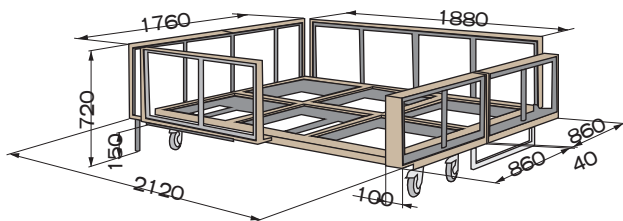
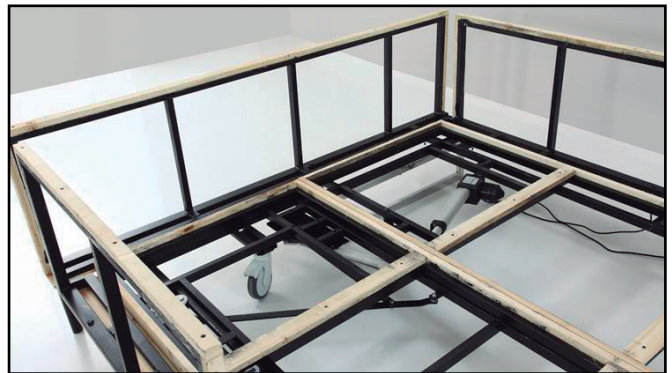
VENTAJAS PARA EL FABRICANTE

- Estructura de madera incluida.
- Sistema motorizado.
- Preparado para ser tapizado.
- Reposabrazos desmontables.
- Transformador incluido.
- Permite diseños atractivos y diferenciales.



VENTAJAS PARA EL CONSUMIDOR:

- Permite transformar un chaise longue en cama.
- Aporta funcionalidad al espacio donde lo coloquemos.
- Transformación cómoda, rápida y sin esfuerzo.
- Ahorro de espacio en la parte del hogar donde lo coloquemos.
- Ideal para personas con movilidad reducida.
- Posibilidad de cambiar su posición sin levantarse, a través del mando.



Referencia: 711.2



suministros para el mueble

verduonlinestore.com



LAS NUEVAS MARCAS de VERDÚ



Verdú continúa con el avance en su planificación comercial, motivo por el cual recientemente, se han presentado novedades importantes en el ámbito del producto.

Con vistas de una mejor planificación y catalogación de los artículos que la empresa ofrece a sus clientes nacieron las marcas **Línea Organita** y **Quality & Quality**.

Estos dos nuevos distintivos, que ya se pueden ver en las redes sociales, papelería y packaging; se suman a los ya existentes **ALK System** y **Trentadue Collection**.

La primera de ellas, acoge accesorios que representan el detallismo dentro del ámbito de la fabricación del mueble, es decir aquellos pequeños elementos que otorgan al mobiliario una funcionalidad completa.



Sin embargo, *Trentadue*, ampara las colecciones de *tiradores* para muebles que persiguen encajar en el diseño del fabricante y en los ambientes que el consumidor final pretende lograr.

Estas **nuevas marcas surgidas, están enfocadas a los ámbitos del interiorismo de armario y de la tapicería**.

Es **Línea Organita**, la marca que representará a todos aquellos elementos destinados a prestar funcionalidad al interior de nuestro **armario y cocina**.

Esta sección tiene gran importancia para Verdú, como lo demuestra la dimensión del grupo 5 del catálogo general de herrajes 2.15.

Por otro lado, **Quality & Quality** recogerá todos aquellos productos del ámbito de la tapicería.

Esta marca, acerca a los fabricantes una amplia gama de artículos que se ajustan a las distintas necesidades del sector.

Los accesorios para tapicería Q&Q complementan y dan un toque distintivo a los diseños del tapicero, además buscan la armonía entre el mobiliario y el entorno.



Para gustos, patas



verduonlinestore.com 

Q&Q
QUALITY & QUALITY

¡TUS MUEBLES, MEJOR CON RUEDAS!

La rueda, además de ser uno de los grandes inventos del ser humano, también se ha convertido en uno de los elementos fundamentales para el diseño de mobiliario.

Los muebles con ruedas son decorativos y además ofrecen un aspecto práctico adicional.

Ofrecen ventajas, como facilidad en el desplazamiento del mobiliario para limpiar o realizar otras tareas.

La redistribución de los espacios se hace más asequible y puede hacerse cada poco tiempo puesto que las ruedas nos evitan grandes esfuerzos para desplazar los muebles.

Las ruedas, y el peso del mueble

Uno de los principales quebraderos de cabeza del fabricante es encontrar una rueda que sea complementaria con el diseño del mueble y que además sea capaz de soportar el peso.

Con el fin de poder determinar la rueda correcta para cada necesidad, es importante tener en cuenta el peso y el número de ruedas que soportarán la carga.

Es importante reseñar, que las capacidades de carga varían según la superficie.

Es decir, en los suelos desnivelados se sobrecargan 3 de las 4 ruedas que habrían de soportar la carga.

Por tanto dependiendo de la finalidad del mueble a fabricar, utilizaremos un tipo de ruedas u otras.

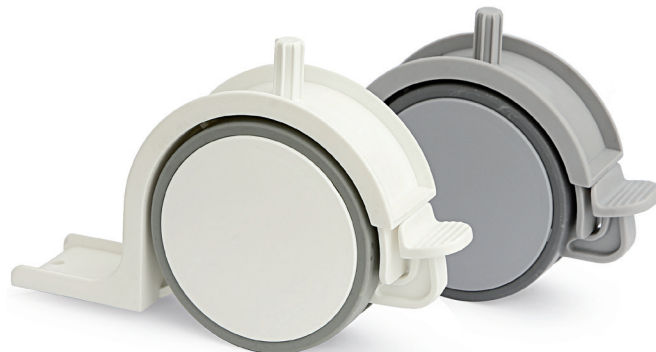
RUEDA
Mod. TUBE

LEAF Ruedas para camas tipo nido, unidireccional, de encajar. Con freno. Para espesores de tableros de 25mm, 30mm y 35mm.



CÓDIGOS	SP	Carga Máxima	MATERIAL	ACABADOS
505.1	25	130 kg.	plástico	gris
505.22	30	130 kg.	plástico	gris
505.23	35	130 kg.	plástico	gris

TOSCANA Ruedas para camas nido unidireccional, de encastrar. Con freno y sin freno.



MODELOS	CODIGOS		SP	Carga Máxima
	Con freno	Sin freno		
TOSCANA PL 30	675.103	675.106	30	100 kg.

EVORA Ruedas giratorias. Taladro ciego. Con freno y sin freno.

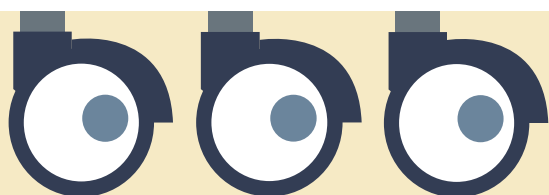


CODIGOS		ACABADOS	
Sin freno	Con freno	Soporte	Banda
1360.21	1360.22	blanco roto	gris

VEGA Ruedas giratorias con placa. Con freno y sin freno.



MODELOS	CODIGOS		Carga Máxima
	Con freno	Sin freno	
VEGA 60 blanco	505.32	505.31	50 kg.
VEGA 60 gris	505.38	505.37	50 kg.



suministros para el mueble
verduonlinestore.com

DISPONIBLE
EN SEPTIEMBRE

NUEVO CATÁLOGO DE CARPINTERIA 2.18



Tras un largo período de trabajo, Verdú está en disposición de presentar su **nuevo Catálogo de Carpintería 2.18**. En él, los profesionales de la carpintería encontrarán una herramienta de apoyo fundamental.

En este catálogo de Carpintería 2.18 confluyen varias corrientes que en la actualidad conforman el sector carpintero.

Por este motivo los elementos comprendidos en esta nueva catalogación serán válidos para todos los estilos.

Los que persigan una línea más clásica, podrán encontrar productos más barrocos, fabricados en

latón con acabados dorados, entre otros. También hay sitio para una colección rústica con material y acabados en hierro negro, dentro de este tipo de diseños encontramos la colección forja, con material hierro y acabado en negro y óxido.

Para los trabajos más vanguardistas, vienen recogidos una serie de accesorios con formas variopintas, materiales en zamak y acabados que se han convertido en tendencia en las últimas temporadas.

El catálogo está formado por **cuatro grupos**: *Manillas, asas y accesorios, pernios y bisagras, cerraduras, cierres y picaportes; y finalmente complementos.*



groëll

dnd[®]
by Martinelli

SYSTEM

Inox Art[®]

K
KOBLENZ

Lince

TESA
ASSA ABLOY

BYP[®]



Ref:
198.15

HELICE

La roseta Helice está fabricada en latón. El acabado en oro pulido, es un ejemplo de la reinención que el color dorado está teniendo en este año, tendencia que nos llega desde el otro lado del charco.



Ref:
982.26

FEDORA

El modelo Fedora es una roseta fabricada en latón y con un acabado en bronce antiguo. Se trata de un acabado muy solicitado y que encaja con la decoración de interiores que se está imponiendo en los últimos tiempos.



Ref:
1135.12

GARNET

Cromo y zamak, son respectivamente el acabado y el material del modelo Garnet que la hacen resistente a modas pasajeras. Es una de las rosetas cuya forma inspira diseños vanguardistas.



Ref:
1135.3

ATEN

La roseta Aten, fabricada en zamak posee uno de los acabados más novedosos de este catálogo, como es el grafito. Su forma armoniosa y su acabado son tendencia. Es un elemento recurrente en la actualidad.



Ref:
797.101

KUBICA

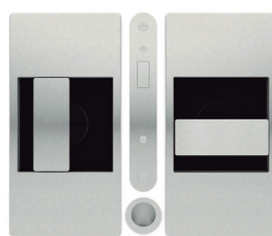
El modelo Kubica k-6200 es una bisagra invisible regulable, para puertas 45-60kg. Para puertas de un espesor mínimo de 32mm. Cada bisagra se sirven con sus 4 tapas embellecedoras.



Ref:
382.313

MAGNETIKA

Cerradero regulable para un perfecto ajuste de la puerta. Caja fabricada en ABS reforzada en vidrio que alarga la vida de los imanes. Ofrece un ensamble con función de modificación de 2mm. tras la instalación.



Ref:
382.306

SLIDELOCK

Slidelock es un innovador concepto de tirador/manilla con bloqueo para puertas correderas. Es una reinterpretación del movimiento que hacemos a la hora de cerrar el pestillo.



Ref:
1321.266

TX-80

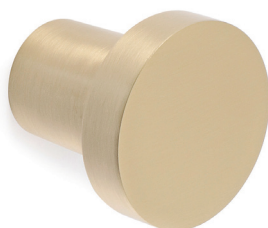
El TX-80 es un cilindro de alta seguridad, de llave reversible de puntos y 8 pitones. Incorpora una patente en llave y cilindro que le confiere una seguridad adicional y una protección contra las copias de llaves fraudulentas.



Ref:
3507.4

MIRITA

Imagen clara y nítida. Rápida respuesta, 1 segundo después de pulsar el botón. Fácil e intuitivo manejo. Fácil instalación sin daño en la puerta. No muestra imagen desde el exterior, para así proteger la privacidad del interior.



Ref:
700.97

COCO

Coco es un modelo de pomos fijos para puertas de entrada que representa la gama de este tipo de artículos que está presente en el nuevo catálogo de carpintería 2.18. Variedad de materiales, acabados y formas.



Ref:
3507.92

OLITE

Los soportes pasamano para la colocación de barandillas en escaleras, también tendrán su hueco en el nuevo catálogo de carpintería. Un ejemplo es el modelo olite que podemos encontrar en varios acabados.



Ref:
797.201

BURLETE

Burletes tipo guillotina para embutir y con fijación a la base de la puerta proporcionan un aislamiento acústico de 48dB. Apto para puertas de doble hoja, puertas batientes, correderas, pivotantes y plegables.

groëll

Mod. VOL.LA
Ref: 198.18



ATOMIKA

LA BISAGRA OCULTA DE ACERO

Atomika de Kro-
na Koblenz es
la *nueva bisagra oculta y regulable para puertas batientes*.

Al estar fabricada en acero, mejora sus prestaciones resistencia al fuego, a las bajas temperaturas y al envejecimiento por el uso, además de aportar mayor seguridad antirrobo.

La producción de **Ato-
mika** se realiza por estampación en frío, por lo que se reduce la emisión de gases a la atmósfera y desarrolla un proceso más ecológico.

Estas cualidades hacen que sea una **opción idónea para establecimientos hoteleros o sanitarios**.

Atomika puede instalarse en puertas de hasta 60kg. de peso (2 bisagras), su **apertura es de hasta 180° y es regulable 3D**, es decir, alto, ancho y fondo.

Disponible en acabados cromo satinado, níquel satinado y oro brillante.

Atomika con sus patentes es la *revolución para las bisagras ocultas y regulables para puertas*.

Materiales utilizados

Se fabrica utilizando materiales innovadores que permiten cambios tecnológicos para obtener mejoras estructurales tangibles.

Esto hace que sea única desde el perfil técnico-funcional y permite optimizar los costes de producción.

Proceso productivo

Su proceso productivo también es revolucionario: Se ha utilizado una fabricación por molde en frío, mediante la deformación del material.

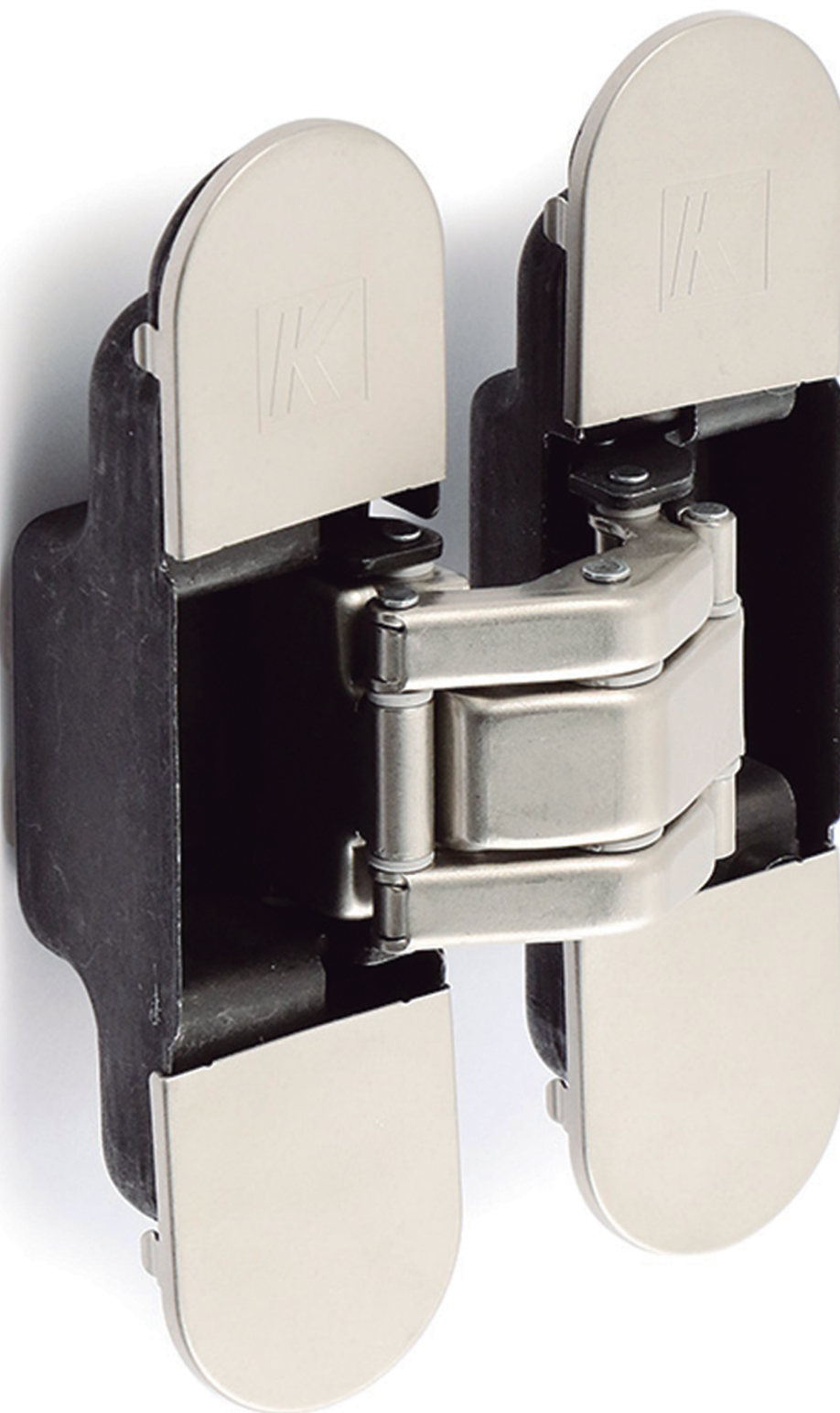
Ventajas

Aumento de la resistencia al fuego, mayor resistencia a las bajas temperaturas, al envejecimiento y al aumento en la seguridad antirrobo.



ATOMIKA

Ref: 797.99



disponible en
verduonlinestore.com





ESPACIOS QUE SE TRANS- FORMAN



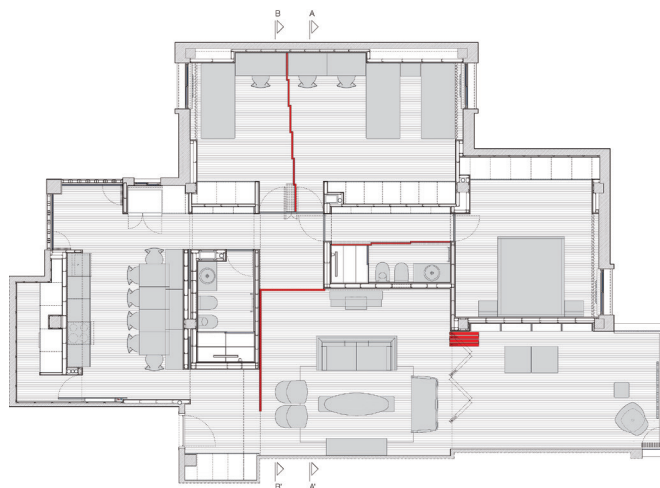


Grandes espacios, luminosidad y funcionalidad son el resultado de una carpintería interior atrevida lograda por José Manuel Flori

Espacios que se transforman como por arte de magia o cómo la adecuada combinación de aplicaciones correderas y plegables multiplica y transforma el espacio habitable.

Esta reforma integral de un piso de 160m² de Madrid ha hecho desaparecer la compartimentación original. El arquitecto José Manuel Flori ha conseguido ambientes amplios y modulares, gracias a su apuesta por una carpintería interior atrevida y poco convencional. El resultado se adapta perfectamente a las cambiantes necesidades de una familia con 3 hijos.

Parece magia: ha conseguido paredes que pueden desaparecer, estancias que se transforman según la hora del día...y espacios que se multiplican.



KLEIN®

¿Cómo convertir estancias de paso en parte integrante de la zona de día?

Dos grandes paneles comederos de madera, SLID, separan el salón de la entrada y de un vestíbulo interior.

Estos espacios suelen ser solo metros cuadrados “de paso”. Al abrir los paneles, se integran en el salón, quedando los tres ambientes unidos en uno mucho más amplío.

Cada uno de los paneles correderos, cuando se cierra, permite que su correspondiente estancia vuelva a cumplir su función original.

Un tercer cerramiento interior, el sistema plegable PL, divide el gran salón en dos cuando se desea disfrutar de ambientes separados.

Abierto ocupa una mínima zona de aparcamiento lateral. Muy ligero y fácil de cerrar, se convierte en un tabique y aísla dos espacios contiguos, pero totalmente independientes.

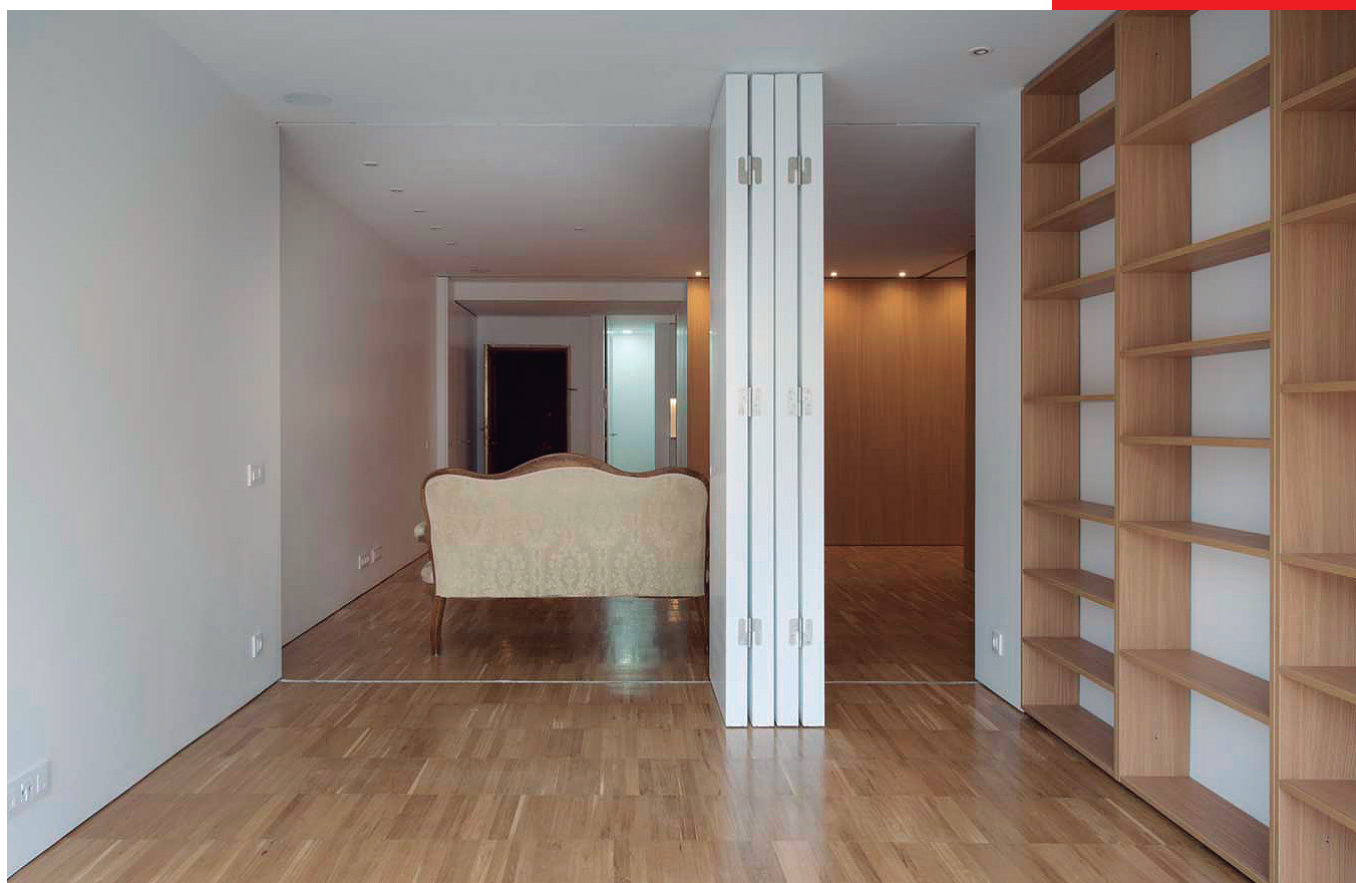
La misma filosofía ha servido para diseñar los espacios de noche: amplitud, intimidad para una máxima comodidad.

¿Cómo convertir el baño en spa/vestidor, transformando así el dormitorio principal en suite?

Sencillo pero muy ingenioso, un sistema KLEIN LITE vertebrado 3 paneles correderos para dividir o unir aseo y pasillo de acceso al dormitorio principal. Se dispone así de un área de circulación durante el día, con un baño más estrecho, aunque independiente.

Este espacio de bienestar y cuidado personal se multiplica en el momento de usarlo, deslizando los paneles para poder añadirle todo el pasillo y los armarios empotrados de su pared lateral. El dormitorio se transforma en suite.

En este proyecto ha sido implementados los sistemas SLID TOP, SLID INTRA, LITE LITE GLASS Y PL de KLEIN.



En la zona infantil, ¿es realista pedir un espacio de juegos y, además, dormitorios separados?

Los pequeños de la familia, dos niños y una niña disfrutan de dos habitaciones adyacentes, ambas muy luminosas.

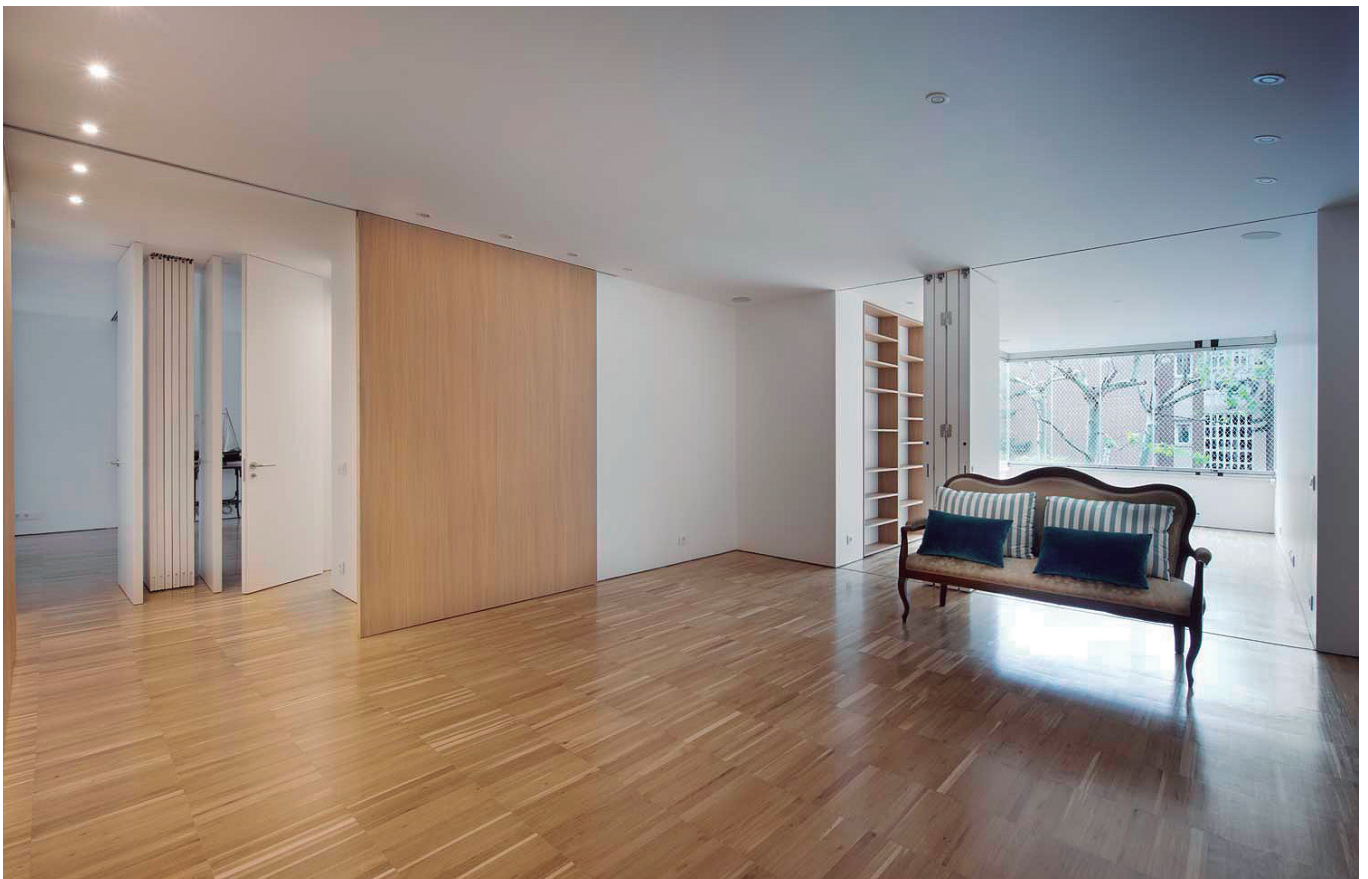
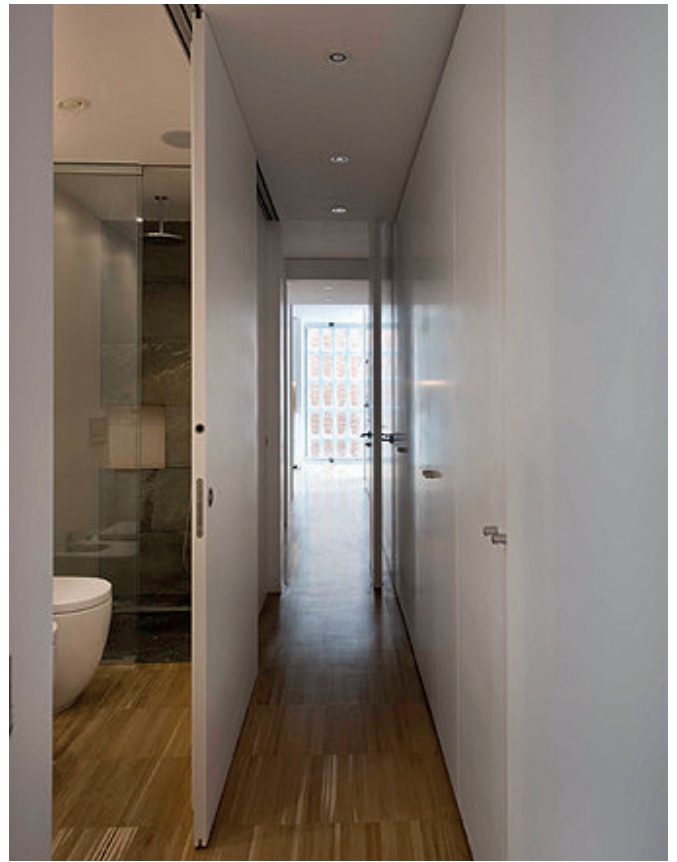
Cada una dispone de su propia puerta de acceso, pivotante.

Entre las dos puertas pivotantes, se ha instalado en vez de pared un tabique deslizante de 6 paneles guiado por el sistema SLID TOP.

Permite integrar o independizar totalmente las dos estancias. Ligeros de desplazar, los paneles abiertos permiten compartir la totalidad del espacio.

La cocina, corazón de la casa, también se beneficia de aplicaciones correderas para disponer de dos accesos sin perder funcionalidad: escondidas dentro del tabique, el primer sistema KLEIN SLID INTRA da acceso al vestíbulo y el segundo a la zona de noche.

“Los herrajes KLEIN nos facilitaron el proceso de diseño. Son muy intuitivos, precisos y a la vez permiten mucha flexibilidad al diseñador. Han sido la clave para dar respuesta al espacio tal y como se pretendía” Jose Manuel Fiori





ARQUITECTO:
José Manuel Fiori

FOTOGRAFÍA:
Kavi Sánchez





Sistemas de puertas correderas para interiores

¿Desea crear un nuevo ambiente, facilitar el acceso a una estancia, distribuir la luz natural o transformar su espacio de ducha en el spa que siempre soñó?

Gane luminosidad y flexibilidad rediseñando su espacio con los sistemas correderos Klein®.

Contribuya a una mayor sostenibilidad reorganizando los ambientes de su hogar mediante un diseño sutil y elegante y una tecnología de vanguardia.



www.klein-europe.com

 @KleinDoors

 @Klein_Sliding_Doors



KLEIN®

El diseño de mobiliario ha aprovechado estos últimos años complicados para dar un empujón en la innovación.

En esta década hemos visto como cada vez más los muebles se acogían al concepto ergonomía y se adaptaban a los nuevos estilos de vida que la sociedad actual está imponiendo.

La comodidad es uno de los principales objetivos que persiguen los fabricantes.

Los mercados no permiten grandes revoluciones que asusten al consumidor por lo que se debe encontrar el **equilibrio entre funcionalidad y diseño**, por tanto, para seguir mejorando las cotas de comodidad que el mueble aporta al cliente final, son los accesorios para el mueble los que están aplicando ese plus.

Los **dispositivos móviles** y el **concepto smart** han llegado a nuestro día a día para quedarse y esto debe ser compaginable con el mobiliario de uso cotidiano.

La combinación entre ambos está siendo la sinergia perfecta y por tanto el mejor aliado que el profesional del mueble está encontrando.

Los accesorios que están destacando en este aspecto son los **cargadores inalámbricos** para móviles o tablets y las **bandejas de apoyo** para tablets o simplemente para libros.

UNA DÉCADA EN EL SOFÁ

Según los estudios los españoles pasamos 10 años de nuestra vida en el sofá, con una media de 3 horas diarias. Otros datos que refleja el estudio es que pasamos más de 3 horas diarias mirando nuestros dispositivos móviles, siendo España uno de los países con más dispositivos tecnológicos conectados a internet.

Estos datos hablan de los nuevos hábitos sociales y de la necesidad de adaptar el mobiliario a estos estilos de vida.



LA COMODIDAD DE LOS ACCESORIOS PARA MUEBLES



Existe la posibilidad de **cargar nuestros dispositivos móviles sin cables** y en distintos muebles de la casa sin que afecte a la tarea que estamos realizando, y **liberar nuestras manos a través de soportes para tablets** y cargadores inalámbricos son los accesorios que garantizan al consumidor un *extra de comodidad*. El servicio que prestan estos accesorios es, evitar las ataduras que producen los cables en unos ca-

sos, mientras que en otros permite al usuario tener libres las manos y poder utilizarlas en otros quehaceres como comentábamos anteriormente.

Eliminar los cables es el motivo principal que lleva a los usuarios a utilizar este tipo de accesorios.

El cargador wireless inalámbrico **AKIRA**, es uno de los elementos que están cubriendo estas necesidades.

Es un cargador con una alta eficiencia que se embute en mesas, escritorios, sofás o cualquier mueble que estimemos oportuno.



Este cargador está disponible en color blanco (Ref: 721.1) y negro (Ref: 721.2) y deben ser completados con la pegatina Aoki.

Para cargar debemos enchufar la pegatina AOKI al dispositivo y colocar el móvil sobre el cargador



CÓD. 721.1



CÓD. 721.2

Taladro en la superficie aconsejable de Ø60mm, con un 1,8m de cable de alimentación. Para mesas de reuniones, oficinas, sofás, etc...

HA MEJORADO SU EFICIENCIA

Si alguna vez en el pasado han utilizado un sistema de carga inalámbrica es importante que sepa que ha mejorado considerablemente su eficiencia.

La carga sin cables sigue siendo todavía un poco más lenta que el método tradicional, pero la comodidad compensa este pequeño inconveniente.

¿Como funciona la carga inalámbrica?

El cargador se coloca embutido en el mueble y es el mueble el que se conecta a la luz.

En el dispositivo móvil se coloca una pegatina para que el terminal pueda recibir la energía a través de un proceso de inducción.

¿Es compatible con iOS y ANDROID?

Este tipo de cargadores es válido para el sistema operativo de apple (iOS) y también para android.

Para los dispositivos iOS utilizaremos un tipo de pegatina con una clavija concreta que hará de receptor de la energía para transferirla al teléfono.

En el caso de android, tenemos que elegir entre dos tipos de pegatinas que variarán en el tipo de clavija.

Como decíamos anteriormente, existen otros accesorios que liberan las manos del usuario y que pueden colocarse en distintas superficies.

La bandeja Bamba, es una bandeja giratoria que nos proporciona una manera muy práctica de trabajar.

Este tipo de bandeja también nos ofrece una carga del dispositivo, utilizando la pegatina cargadora AOKI.

Ref: 427.51
OPCIONAL:
Lomby USB ref: 427.53



La bandeja BAMBA es una manera funcional de trabajar con tu tablet. Disponible con cargador y sin cargador inalámbrico. Este tipo de sistema evita posiciones incómodas que pueden desembocar en lesiones.

BANDEJA GIRATORIA

CÓDIGO	Descripción	Ø	Acabado		
721.1	cargador wireless	76	plástico	blanco	1
721.2	cargador wireless	80		negro	1

PEGATINA CARGADORA

Pegatina cargadora iOS

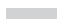


Pegatina cargadora ANDROID



Placa para tipo 1 Placa para tipo 2



TIPO DE CLAVIJA CÓDIGO

- IOS entrada cargador  721.10
- ANDROID, entrada cargador tipo 1  721.11
- ANDROID, entrada cargador tipo 2  721.12

CÓDIGO	Descripción	Material		
721.10	pegatina/cargador IOS	plástico	negro	1
721.11	pegatina/cargador ANDROID 1	plástico		
721.12	pegatina/cargador ANDROID 2	plástico	blanco	1





Cargador Akira

MULTIPRESA USB Sistema de conexión telescópica. Para cocina, oficinas, mesas de reunión, sofás...etc



- Módulo de 3 enchufes tipo Schuko con conexión a tierra y 2 entradas USB.
- Aluminio termoplástico.
- Cable de 1,60 metros.
- Montaje rápido y fácil.

CÓDIGO	Material	Acabado	
177.83	aluminio-termoplástico	plata mate	1

FLAP 80 Sistema de conexión para embutir. Para cocina, oficinas, mesas de reunión, sofás..



- Módulo de 1 enchufe tipo Schuko con conexión a tierra, 1 USB con cable y RJ45 con cable.
- Aluminio termoplástico.
- Cable para conexión eléctrica 2,90 metros.
- Cable para conexión USB 3 metros.
- Cable para conexión RJ45 3m.
- Montaje rápido y fácil.

CÓDIGO	Material	Acabado	
177.92	aluminio-termoplástico	negro	1



A lift in your wardrobe



Servetto, el colgador abatible para armarios.

Plus, la nueva propuesta de Servetto para optimizar y personalizar el interior del armario: añadiendo los accesorios Jolly, Vaschetta y Roomy, Plus ofrece muchas opciones multifuncionales con varias combinaciones de colores.

CRECE LA TASA DE ACCIDENTES LABORALES

Según vemos en las estadísticas emitidas por el Ministerio de Empleo y Seguridad Laboral, en general, la tasa de accidentes laborales ha crecido un 8,2% en los últimos tres años.

Siendo más concretos, en el sector del mueble, el porcentaje de accidentes ha subido un 3,9% en tan sólo un año, mientras que en sectores como el de la construcción se ha incrementado un 9,2%.

Es destacable también, en el ámbito de la gestión de residuos, la fuerte subida en la tasa de accidentes, un 23,8%.

El trabajo temporal y
la precarización de los
puestos de trabajo
son los principales mo-
tivos del incremento en
los accidentes labora-
les.





Hablamos con Víctor Palao, Técnico Superior de Prevención de Riesgos Profesionales en Prevenir, Prevención y Salud S.L. que nos explica los principales motivos del aumento en la tasa de accidentes laborales en los últimos años.

PREGUNTA- ¿A qué puede deberse esta tendencia al alza en los últimos años en los accidentes laborales?

RESPUESTA - Se debe a varias circunstancias, a priori tenemos el factor de que en los últimos años hemos tenido **más población trabajadora y por desgracia han sido trabajos más a tiempo parcial.**

En segundo lugar se **aprecia una precarización de las condiciones de trabajo** lo que lleva a una disminución de la salud del trabajador por inestabilidad en el empleo y una menor formación.

En los últimos años nos hemos encontrado con la expresión **“Para que lo voy a formar si lo voy a tener solo un mes...”**

La prevención se ha dejado en un segundo plano en muchas empresas con la excusa de la crisis.

P - ¿Cree que un aumento en los presupuestos de seguridad de las empresas mejorarían estos datos a corto plazo?

R - Por supuesto **toda inversión en prevención dará sus frutos a corto, medio o largo plazo,**

“La prevención se ha dejado en un segundo plano con la excusa de la crisis”

hay que eliminar la creencia de que un servicio de prevención es un seguro que se encargará de todo. **Externalizar la prevención no es seguro de nada.**

No tiene sentido contratar cualquier servicio de asesoramiento si luego no se llevan dichas medidas a cabo a nivel práctico.

En mis años de experiencia suele verse reflejado el carácter del responsable de la em-

-presa en sus trabajadores.

Los trabajadores lo toman más en serio si el mismo empresario toma las medidas de seguridad oportunas.

Dentro de la responsabilidad de dirigir una empresa, está el deber de vigilancia para que el trabajador cumpla con sus obligaciones en el ámbito de seguridad.

P - ¿A qué se expone una empresa con una tasa alta en accidentes laborales?

R - Se expone a **perder más jornadas de trabajo por bajas laborales de sus empleados,** sumando el coste de una nueva contratación para sustitución del operario, **se expone a sanciones administrativas y económicas importantes,** sin olvidarnos que los empresarios tienen en casos graves hasta res-

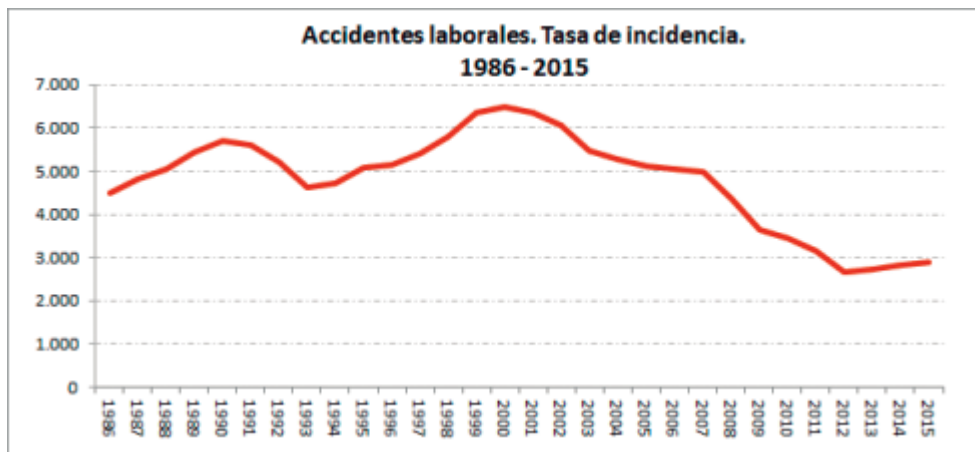
ponsabilidades penales con entrada a prisión.

Se expone a una mayor vigilancia de cumplimiento por parte de la inspección de trabajo ya que un alto índice de siniestralidad es un claro reflejo de que no se está trabajando seguro.

Siempre es más rentable invertir por ejemplo 5000€ en prevención que al fin y al cabo es dinero que se va a quedar en la empresa, que pagar esos 5000€ a la administración en concepto de sanción.

También es destacable que la seguridad laboral es un importante factor que afecta a la imagen de la compañía. **Una buena política preventiva beneficiará sin duda a la imagen de mi empresa.**

“Cuando el jefe toma en serio la prevención, los empleados también lo hacen”



En el gráfico se observa, como en estos últimos 3 años los accidentes laborales se han incrementado considerablemente, rompiendo la tendencia a la baja de las últimas décadas.

P - ¿Infravaloran las empresas una señalización adecuada en sus instalaciones?

R - Sí en algunos casos. También es cierto, que muchas empresas creen que van a solucionar todo colocando la señalización. Es más costoso invertir en una protección de un equipo de trabajo o protección individual al trabajador.

La señalización es un complemento a las medidas de prevención, pero sí que ayuda a la empresa a recordar tanto a trabajadores como a visitas externas las obligaciones, prohibiciones o advertencias en su centro de trabajo.

“Separar ropa laboral y personal es fundamental para no llevar la contaminación a casa”

P - ¿Que importancia tiene llevar una ropa laboral adecuada?

R - Mucha en varios aspectos, en el caso de que existan riesgos higiénicos como el polvo de madera, humos de soldadura o vapores orgánicos, entre otros.

El tener ropa laboral permitirá que el operario pueda separar dicha ropa de su vestuario personal evitando llevar dicha contaminación a casa, trasladando por tanto el contaminante a su familia.

También una ropa laboral adecuada evitará accidentes por atrapamiento o enganchones. Es fundamental que dicha ropa laboral sea adecuada en tallaje al trabajador.

En el caso de los equipos de protección individual (calzado de seguridad, guantes, mascarilla, gafas, protector auditivo, arneses, casco) es importante que la inversión sea

“Utilizar un tallaje adecuado para el trabajador es fundamental para no reducir la productividad”

adecuada por ejemplo elección del filtro de la mascarilla en función del trabajo a realizar.

Muy importante desde el punto de vista práctico es intentar no recurrir a lo más económico puesto que a veces puede ser más un perjuicio que un beneficio.

Nos tenemos que preguntar si ese equipamiento será cómodo para trabajar, si no lo es, provocará en el trabajador una reducción de productividad o en su defecto, no usará los elementos de protección.

P - ¿Qué necesita una empresa para cumplir los requisitos mínimos en cuánto a seguridad laboral se refiere?

R - Integrar la prevención, es decir, que llegue a la práctica, que se apliquen las medidas correctoras adecuadas en cada centro, que no se quede en el papel.

Tener personal con tiempo para dedicarle a la prevención. **Cumplir las exigencias de vigilancia de la salud del trabajador, formación, entregar información escrita a los trabajadores y dotar de los medios de protección colectiva e individual a sus empleados.**

Necesita tener una buena comunicación en toda la estructura preventiva desde trabajadores, responsables empresariales y asesores externos.

“Si la prevención no llega a la práctica, no será efectiva”

VERDÚ ENTRE LAS 22 EMPRESAS RECONOCIDAS EN PREVENCIÓN DE RIESGOS LABORALES DE LA REGIÓN DE MURCIA



María del Mar Verdú y María José Hernández recogieron en representación de Joaquín Verdú Díaz, S.L.U. el distintivo que reconoce a Verdú como una de las 22 empresas ejemplares en materia de seguridad laboral de la Región de Murcia.

POR UNA EMPRESA SEGURA

El pasado 4 de abril, la mutua **umivale** reconocía a través de un acto celebrado en Murcia, la labor en prevención de 22 empresas de la Región de Murcia.

Joaquín Verdú Díaz, S.L.U. estaba entre las 22 empresas que fueron reconocidas a través del Bonus, incentivo con el que el **Ministerio de Empleo y Seguridad Social premia la labor que han llevado a cabo las empresas reconocidas** en el cuidado de la salud laboral de sus trabajadores a través de la inversión y la puesta en marcha de políticas preventivas.

Desde Verdú estamos satisfechos ante la efectividad mostrada por las medidas preventivas que están permitiendo que todos los trabajadores realicen su función minimizando todos los riesgos existentes como demuestran las estadísticas.





velilla

La experiencia de vestir al trabajador

www.velillaconfeccion.com

- ▲ Más de 300 series en 40 colores diferentes a tu disposición.
- ▲ Posibilidad de personalización a tu servicio.
- ▲ Consulta nuestros modelos en stock.
- Consulta con nosotros en: pedidos@verduonline.com

Verdú®

www.verduonlinestore.com

VERDÚ EN EL MARCA

¿Que no sabes a qué nos dedicamos?

Si lo tuyo es el mueble o te consideras un manitas, te interesa Verdú.

Contigo desde 1893
verdú®



PARA PROFESIONALES Y PARTICULARES
verduonlinestore.com
Si existe, seguramente esté aquí.

VERDÚ INICIÓ SU CAMPAÑA A NIVEL NACIONAL EL PASADO 11 DE MAYO EN EL DIARIO MARCA Y SE VERÁ RESPALDADO POR OTROS CANALES.

El 11 de mayo, Verdú inició su campaña publicitaria nacional en el diario Marca en su edición de papel.

Se trata del periódico más leído de España, por delante incluso de los periódicos generalistas. Más de 2 millones de lectores.



Gran repercusión del Diario Marca el pasado 11 de mayo que traía en sus portadas el pase a la final de la UEFA Champions League del Real Madrid.

A POR EUROPA

JOAQUÍN VERDÚ DÍAZ, S.L.U. ESTÁ ULTIMANDO LOS PREPARATIVOS PARA SU INCURSIÓN EN EL MERCADO EUROPEO

El mercado español hace ya un tiempo que no tiene secretos para las redes comerciales de Verdú. Desde la apertura de la tienda online, son numerosas las peticiones que entran semanalmente desde más allá de nuestras fronteras. Por ese motivo, *la empresa, viene acondicionándose de manera interna para dar el salto al mercado europeo.*

Como actor principal de esta estrategia se encuentra una de las plataformas de venta más populares hasta la fecha como es **Amazon**.

Verdú, no sólo abrirá **verduonlinestore.com** al resto de países europeos sino que también hará a través de la compañía estadounidense. De esta manera se pretende llegar tanto a particulares y profesionales del continente.



BAJADA DE PRECIOS EN LOS GASTOS DE ENVÍO

Desde el 1 de junio de 2017 es más barato recibir un envío desde Verdú.

Para establecer una mejor relación comercial con todos los clientes, la empresa se marcó como objetivo primordial el descenso

de los precios en los gastos de envío así como establecer unos importes mínimos más bajos.

De esta manera se reduce el impacto de los gastos de envío sobre los pedidos, facilitando a los clientes el proceso de compra.



LA FERIA DEL MUEBLE MÁS LONGEVA DE ESPAÑA CONTINÚA REINVENTÁNDOSE EDICIÓN TRAS EDICIÓN. HABLAMOS CON SU DIRECTORA, INMACULADA HERNÁNDEZ QUE NOS CUENTA LO MÁS NOVEDOSO DE ESTA

UNA FERIA AL ALZA

Pregunta - *¿Ha mejorado el evento sus números con el cambio de marzo a septiembre?*

Respuesta - Los números no han dejado de crecer en los últimos años y para la edición de 2017, hemos batido todos los records.

Cinco meses antes de que comience la Feria, ya tenemos garantizada la ocupación del 100% de nuestros stands, incluso a algunas empresas que habían mostrado interés por participar en la muestra, no hemos podido ubicarlas.

Este crecimiento tan importante se debe a multitud de factores. Al cambio de fecha, pero también a los muchos cambios que hemos llevado a cabo.

P - *¿Qué elemento nuevo y diferenciador encontraremos en la edición de este año?*

R - Sin duda alguna el "Todo Incluido" será una gran novedad. Ésta no es una actividad muy común entre las demás



Ferias de mobiliario y decoración en España, pero si hemos conseguido ser la Feria más longeva de España es, precisamente, porque siempre hemos sido innovadores y hemos marcado tendencia. Esperamos que nuestros clientes valoren el esfuerzo que hacemos, pero sobre todo esperamos que les sirva para aumentar sus cifras de negocio.

"El 'todo incluido' será la gran novedad de esta edición"

P - *¿Qué nuevos proyectos nos deparará en futuras ediciones la Feria del Mueble más veterana de España?*

R - Innovar y ofrecer la mejor experiencia a nuestros visitantes y clientes, forma parte de nuestro ADN. Como hemos ido haciendo en los últimos 56 años, seguiremos haciéndolo.

Mejorar y adaptarse a los tiempos es imprescindible y en ese empeño seguiremos.

56

YECLA
HOGAR/
CONTRACT

DEL 25 AL 28 DE
SEPTIEMBRE 2017

CP 0021 Design District



JUNTO A TI DESDE 1961
1ª FERIA DEL MUEBLE DE ESPAÑA



¿ESTÉTICA O FUNCIONALIDAD ?





Crear una cocina estética supondría renunciar a la funcionalidad y viceversa, por lo menos así era hasta hace unos años. Este debate acababa derivando en el siempre discutido espacio.

La belleza estaba reñida con el espacio, sin éste no había estética y estabas condenado a realizar una cocina práctica.

La evolución en materia de herrajes ha permitido convivir a la funcionalidad y la estética sin importar el espacio. Se puede aprovechar cada centímetro de nuestra cocina, haciéndola bonita y eficaz.

En la actualidad es casi una obligación ocupar bien los espacios con los herrajes adecuados para lograr una cocina que facilite su uso, disponiendo de todos los elementos siempre a mano, organizados y localizados.

Este hecho debe lograrse sin renunciar a la seguridad, intentando que los productos químicos o accesorios como los cuchillos ocupen un lugar accesible para aquellas personas que este tipo de elementos no les suponga ningún riesgo.



Los dispenseros se han convertido en un elemento sustitutorio de las míticas despensas que eran partes fundamentales de la cocina.

Ahora estos espacios han dejado de ser 'obligatorios' sumándose esos metros a la amplitud de la cocina.

Para compensar la desaparición de este emplazamiento, fabricantes e interioristas comenzaron a colocar estas columnas dispenseros.

Una de las ventajas que supone la instalación de **estos herrajes es que no impone una finalidad para este espacio en concreto**, pudiendo sustituir la organización en cualquier momento.

Para pedir una columna giratoria completa:

- 1 Bastidor cod. 1419.61
- 5 Cestas cod. 1419.62 ó cod. 1419.63
- 1 Guía rotante cod. 1419.67
- 2 kits placas + soportes cod. 1419.68 ó cod. 1419.69

Para pedir una columna fija completa:

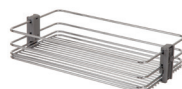
- 1 Bastidor cod. 1419.61
- 5 Cestas cod. 1419.62 ó cod. 1419.63
- 1 Guía cod. 1419.66
- 2 kits placas + soportes cod. 1419.68 ó cod. 1419.69

Las propiedades de este herraje son óptimas para colocar artículos, aunque éstos sean pesados ya que soporta una **carga máxima de 120 kg.** Es importante reseñar, que **extendiendo el bastidor hasta su máxima altura pueden colocar hasta 6 cestas.**

El dispensero serie Tila nos ofrece dos posibilidades, una extracción total con dispensero fijo o giratorio.



Código 1419.61



Código 1419.62 ó 1419.63



Código 1419.68 ó 1419.69



Código 1419.66
Para dispensero fijo



Código 1419.67
Para dispensero giratorio



Una buena optimización de interiores, debe tener en cuenta por supuesto **los rincones**. Fundamental disponer de un herraje específico si no queremos desperdiciar esos valiosos metros.

Fly Moon es un *mecanismo rinconero con dos brazos rotantes y extraíbles independientemente*. Estas bandejas extraíbles están compuestas por un fondo de melamina blanco y soportan una **carga máxima de 20kg**.

Permite enganchar el mecanismo únicamente en la parte central del módulo del mueble. *Fly Moon no tiene problemas para ser colocado en muebles de 880, 900, 950, 980mm. permite unos centímetros de tolerancia. También existe la posibilidad de regularlo en altura (de 665 a 705mm).*

Para una mejor empleabilidad del lugar **Fly Moon tiene mano izquierda y derecha**, dependerá de la apertura de la puerta el utilizar el giro del herraje a un lado u otro.

El sistema ofrece la **posibilidad** al usuario de **utilizar frenos amortiguados** para un cierre más suavizado.

FLY MOON-M Mecanismo rinconero

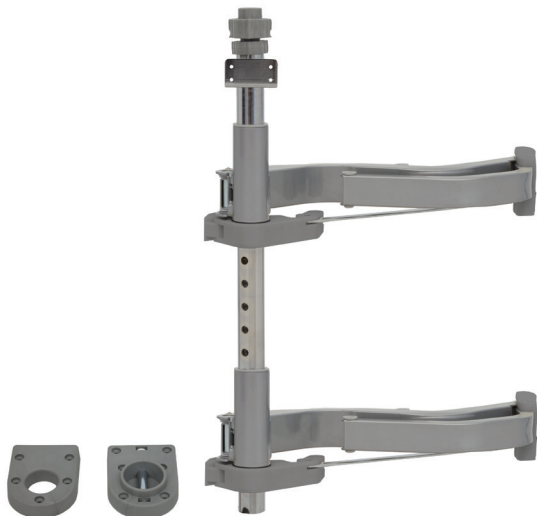


Imagen. Mano derecha.

CODIGO	Mueble	Mano	Medidas	
			Alto	
1419.27	900	derecha	665-705	1 kit
1419.29	900	izquierda	665-705	1 kit



FLY MOON-B Kit 2 Bandejas para mecanismo



Imagen. Mano derecha.
Kits de dos bandejas

CODIGO	Mueble	Mano	Medidas			
			Ancho	Alto	Fondo	
1419.28	900	derecha	826	86	435	1kit
1419.30	900	zquierda	826	86	435	1kit



LÍNEA
ORGANITA

El mayor problema que fabricantes y usuarios se están encontrando es que el peso de platos y vasos, con el tiempo acaba doblando los soportes. Es importante conocer el material y la fabricación de cualquier pieza.

Parada obligatoria requieren los escurrer platos y vasos con bandeja recogeagua.

El modelo Eire es la solución perfecta para ordenar nuestros platos y vasos. Este sistema va acorde con el diseño, pues es elegante, robusto, funcional, simple y rápido de instalar.


Está fabricado en acero inoxidable AISI 304, y disponible en tamaños para colgar de 50a 100cm con pivote de encaje al mueble a presión.

Son estas propiedades las que han hecho de Inoxmatic uno de los productos más demandados.

Este tipo de accesorios se antoja fundamental en el cuidado de nuestra vajilla. Hogares con una gran afluencia en la cocina, bares o restaurantes son los principales valedores de estos sistemas de calidad.



- Pivote de encaje al mueble de 10mm., con muelle.
- Incluye bandeja recogeagua.

CODIGO	Medida	Material	Acabado	
1295.5	600	acero inoxidable	inox brillo	1
1295.1	700	acero inoxidable	inox brillo	1
1295.2	800	acero inoxidable	inox brillo	1
1295.3	900	acero inoxidable	inox brillo	1
1295.4	1000	acero inoxidable	inox brillo	1

WIND

El sistema de alzamiento para puertas abatibles.

ÚNICO COMPACTO PERSONALIZABLE VERSÁTIL



1.ÚNICO Un solo modelo – con cinco variantes de fuerza – para cualquier medida y peso de la puerta.

2.COMPACTO Dimensiones compactas y reducidas para que ocupe un espacio marginal y tenga un impacto mínimo y agradable.

3.PERSONALIZABLE Elegantes tapas de cobertura disponibles en seis acabados.

4.VERSÁTIL Total integración en cada ambiente: cocina, zona de día, baño, oficina, dormitorios.



WIND está disponible también en la versión Push (sistema de apertura de las puertas sin tiradores).



saliceespana.es

SALICE

La ordenación exterior es otro de los puntos pendientes que la gran mayoría de las cocinas posee.

Se trata de elementos que utilizamos en el día a día de nuestra cocina y que ocupan espacio en la bancada. Es necesario tenerlos a mano, por lo que queda descartado colocarlos en armarios u otros espacios.

Estos accesorios liberan el espacio de trabajo para el arte culinario y otorgan un punto de modernidad, diseño y distinción a este rincón de la casa.

Son elementos fácilmente adaptables al estilo propuesto por el mobiliario, es decir, no desentonará si el diseño es vanguardista.

Este gama de equipamiento posee acabados en cromo brillo y blanco, de ahí su versatilidad con el entorno.



NAPA Barra para accesorios de cocina

Barra NAPA
Cód. 1419.101 / 1419.102



Barra soporte para accesorios de cocina, acabado cromo brillo.
Disponble en 900 y 1200mm. de largo.
Kit de placas y tornillos para fijación a pared incluidos.

CODIGO	Medidas			
	Largo	Alto	Fondo	
1419.101	900	30	11	1
1419.102	1200	30	11	1

Acabado CROMO BRILLO

CLEA Marco soporte individual y doble para fijar a la barra NAPA



Marco CLEA 700
Cód. 1419.104

Marcos soportes, individual (350mm.) y doble (700mm.) completo con enganches en ABS blanco, para fijar a la barra NAPA.

La barra NAPA (900/1200) pedir por separado.

CODIGO	Medidas			
	Largo	Alto	Fondo	
CLEA 350 1419.103	350	38	138	1
CLEA 700 1419.104	700	76	276	1

Acabado CROMO BRILLO/ABS BLANCO

ABASEL Accesorio bandeja porta-objetos



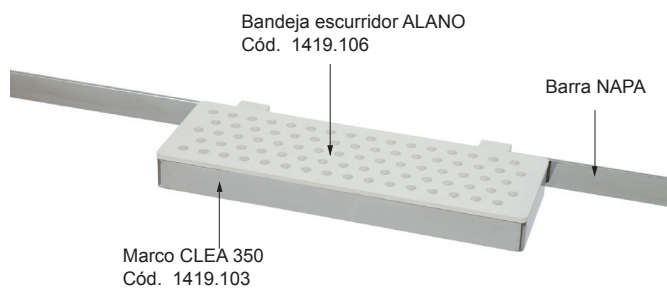
Accesorio bandeja en ABS blanco, para introducir en el marco soporte CLEA.
El código 1419.105 corresponde sólo para la bandeja ABASEL.
El marco CLEA (350/700) y la barra NAPA (900/1200) pedir por separado.

CODIGO	Medidas			
	Largo	Alto	Fondo	
1419.105	350	100	120	1

Acabado ABS BLANCO



ALANO Accesorio bandeja escurridor porta tazas-vasos



Accesorio bandeja escurridor porta tazas-vasos en ABS Blanco, para introducir en el Marco soporte CLEA.
El Código 1419.106 corresponde sólo para la bandeja escurridor ALANO.
El marco CLEA (350/700) y la barra NAPA (900/1200) pedir por separado.

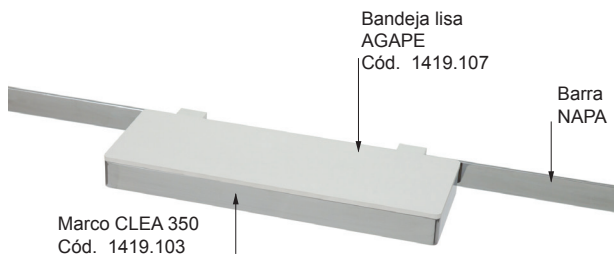
CODIGO	Medidas			
	Largo	Alto	Fondo	
1419.106	350	20	120	1

Acabado ABS BLANCO





AGAPE Accesorio bandeja lisa porta-objetos




Acabado ABS BLANCO

Accesorio bandeja lisa en ABS blanco, para introducir en el marco soporte CLEA.

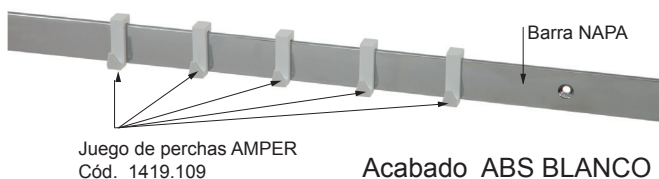
El código 1419.107 corresponde sólo para la bandeja AGAPE.

El marco CLEA (350/700) y la barra NAPA (900/1200) pedir por separado.

CODIGO	Medidas			
	Largo	Alto	Fondo	
1419.107	350	20	120	1




AMPER Juego de 5 perchas

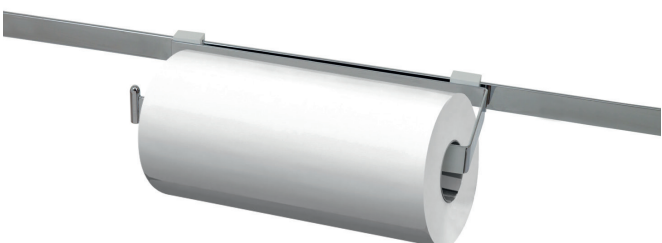


Acabado ABS BLANCO

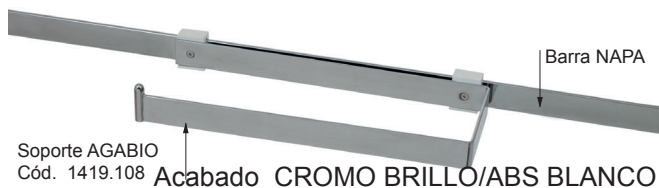
Juego de 5 perchas en ABS blanco, para introducir en la barra NAPA. El código 1419.109 corresponde sólo para un juego de 5 perchas AMPER.

La barra NAPA (900/1200) pedir por separado.

CODIGO	Medidas			
	Largo	Alto	Fondo	
1419.109	350	20	120	1 juego




AGABIO Soporte porta-rollos



Acabado CROMO BRILLO/ABS BLANCO

Soportes porta-rollos completo con enganches en ABS blanco, para fijar a la barra NAPA.

La barra NAPA (900/1200) pedir por separado.

CODIGO	Medidas			
	Largo	Alto	Fondo	
1419.108	340	42	141	1 juego

DESIGN KITCHEN

ACCESSORIES

Let the inside speak.

Designing your space since 1980



Tan importante es una ordenación exterior que dé una buena apariencia de nuestra cocina, como tener organizado el interior de los cajones sin perder un ápice de estilo.

Los cuberteros suponen un plus en el diseño de la cocina y si pretendemos una línea vanguardista debemos escuchar lo que nos dicen las tendencias.

La madera se ha hecho protagonista, concretamente el nogal. La gama **Nicole**, que parecía haber dejado de entrar en los planes de fabricantes, ha vuelto a convertirse en uno de los accesorios para cajones más demandado.

La disponibilidad del modelo **Nicole** en varias medidas lo hacen *versátil* y proporciona al fabricante soluciones óptimas.

Además de ser válido para los modelos de cajón con más tradición como son *Ducati* y *Blum*, también es complementario para el cajón que está causando sensación entre los profesionales del mueble como es **Qube**.

• Códigos con V, disponible bajo pedido.

CODIGO	Mueble	Medidas			
		Ancho	Alto	Fondo	
3513.170V	450	366	63	470	1
3513.171V	600	516	63	470	1
3513.172V	900	816	63	470	1
3513.173V	1200	1116	63	470	1



Otro abanico de posibilidades para el interior del cajón se abre contemplando **Anea**, un accesorio de varillas y fondos perforados para interiores de cajones.

Siguiendo la tendencia del Nogal, resaltamos **Anea-F Nogal** también disponible en varias medidas. Es conveniente destacar, que este accesorio puede ser colocado en otros materiales para mantener una concordancia interior-exterior.

Haya y acero inoxidable, son otras dos opciones para colocar Anea.

Permite cortarse a la medida deseada.

• Códigos con V, disponible bajo pedido.

CODIGO	Mueble	Ancho	Fondo	Alto	Acabado	
3513.195V	600	493	475	16	nogal	1
3513.196V	900	793	475	16	nogal	1
3513.197V	1200	1093	475	16	nogal	1





TRANSFORMING FURNITURE



VALOR AÑADIDO A TUS MUEBLES

Con nuestros sistemas pueden atribuir un valor añadido a sus muebles, desde una corredera hasta un mueble completo.

Soluciones personalizadas para el cliente, sistemas especiales o grandes cantidades.

Los sistemas, de alta calidad, están fabricados en acero y aluminio

PÖTTKER

Transforming furniture


ORDENACIÓN INTERIOR

En cuanto a ordenación interior se refiere los cubos de basura merecen un capítulo aparte. Bajo el sello de **Línea Organita**, una de las marcas de Verdú, llegan los modelos **Mayor 2 y Mayor 3**.

El nombre del modelo hace referencia a una de sus principales características, la capacidad de los cubos.

MAYOR 2 Cubo de basura
2 contenedores de 24 LITROS
Extracción mediante tirador




CÓDIGO	Ancho	Alto	Fondo	Material	Acabado	
488.32	300	460	450	plástico	gris	1

En el caso del modelo **Mayor 2** serían 2 contenedores de 24 litros. Sin embargo, el modelo **Mayor 3**, dispondría de 1 contenedor de 24 litros y otros dos más pequeños de 8 litros.

Este modelo es para módulos de un mínimo de 400mm. y su fijación va a la base del mueble. El sistema con guías de bolas de extracción total es de fácil instalación y de fácil limpieza.

MAYOR 3 Cubo de basura
1 contenedor de 24 litros + 2 de 8 litros
Extracción mediante tirador



CÓDIGO	Ancho	Alto	Fondo	Material	Acabado	
488.33	300	460	450	plástico	gris	1



LÍNEA
ORGANITA



mod. Adira

No nos olvidamos del cesto inferior, que también ocupa un espacio importante. Para cubrir esta necesidad recurrimos al modelo **MARGA**.

Es un cesto inferior para bajo fregadero, guías de extracción total y cierre amortiguado. Para mueble de **900 y 1200mm.** para colocar bajo el cesto salva sifón.

CODIGO	Mueble	Medidas			
		Ancho	Alto	Fondo	
1419.22	900	868-864	160	470	1
1419.24	1200	1168-1164	160	470	1



mod. Marga

ADIRA Cesto superior para bajo fregadero.

En nuestro afán por un aprovechamiento máximo del espacio, recomendamos la utilización de ADIRA.

Este herraje es un cesto superior para hueco bajo fregadero con **guías cuadro de extracción total de Hettich con cierre amortiguado y embellecedores de plástico ABS.** Fijación a los laterales del mueble. **Para mueble de 1200mm.** y una **carga máxima de 30kg.**

Adira es complementario y adaptable al estilo en elegido para nuestra cocina, como podemos ver en la imagen.

CODIGO	Mueble	Medidas			
		Ancho	Alto	Fondo	
1419.23	1200	1168-1164	160	470	1

Acabado CROMO BRILLO Altura del cesto 120mm.



mod. Adira

MINIWINCH es un mecanismo oculto de apertura de puerta descendiente. Es posible regular la fuerza tanto en la apertura como en el cierre, ambas con sistema de amortiguación, siendo posible utilizar este mecanismo con puertas de altura desde 20 cm hasta 48 cm y con un peso máximo de 14 KG.

El MINIWINCH se puede utilizar tanto en posición horizontal como vertical para muebles con poca profundidad. El mecanismo es simétrico y es aplicable tanto a la derecha como a la izquierda del mueble.

Las cubiertas del mecanismo están realizadas en ABS en varios colores: blanco, negro, marrón, gris, nichel mate y color plata brillo y mate. Los 4 colores estándar están combinados con las tapas de la bisagra IN-SIDE.

Esta bisagra está estudiada para puertas descendientes y puede ser montada en superficie u oculta eliminando así incomodidades y obstáculos tanto en el costado del mueble como en la puerta.

IN-SIDE está diseñada tanto para puertas de un espesor comprendido entre 18 y 40 mm, en dos versiones simétricas entre ellas para una aplicación derecha o izquierda.

La bisagra IN-SIDE tiene además las tres regulaciones, horizontal, vertical, y en profundidad.



Otra de las cuestiones primordiales a la hora de diseñar nuestra cocina es saber donde podemos colocar una mesa.

Esta temporada, ha entrado con fuerza nuestro herraje **LUNCH**. Es un bastidor extensible para mesa de cocina tipo península. Este sistema está preparado para colocarlo en **módulos de 900mm**. El tablero ideal es de **15-30mm de espesor**.

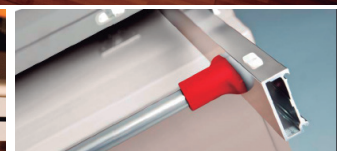
Lunch no lleva patas, **el peso es soportado por la propia guía de aluminio que ofrece una gran resistencia (carga máxima 60 kg.)**.

El bastidor se aloja en un compartimento que se utiliza normalmente para el alojamiento de un cajón.

Es una solución muy estudiada para satisfacer las exigencias de funcionalidad en cocinas con limitaciones de espacio.

El herraje está compuesto por dos guías (una a izquierda y otra a derecha) una barra estabilizadora, tornillos y accesorios.

CÓDIGO	L módulo	P mínimo	Material	Acabado	
50.32	900	540	aluminio	bruto	1



- Bastidor para módulos de 900mm.
- Para tableros de 15 a 30mm. de espesor.
- Compuesto por: guía izquierda, guía derecha, barra estabilizadora, tornillos y accesorios.
- Carga máxima 60kg.
- Se aconseja utilizar bisagras ocultas, códigos: 48.1, 48.11, 679.1, 1367.3, 1367.23.



Ref: 238.16

TWIST es la unidad de toma de corriente ideal para el ámbito de la cocina.

Gracias a la construcción compacta y a la poca profundidad de montaje se integra con ahorro de espacio en encimeras de cocina.

El cable de intensidad se guía de forma ajustada a la carcasa, de forma que la profundidad de montaje solo es de aprox. 40 mm –de este modo, es posible el montaje a través de los cajones sin problemas–.

Mediante la óptica de acero inoxidable y/o cromo, TWIST se integra tanto en conceptos de forma y color modernos como orgánicos-animados.

El cierre es inteligente: tras el uso se gira la cubierta con lo que las cajas de enchufe desaparecen debajo de la misma.

TWIST ha obtenido entre otros algunos de los premios al diseño de más renombre, el Good Design Award 2014, el Red Dot Product Design Award 2012, el Focus Open 2014 Silver y el Interior Innovation Award 2014, el Best Office Award de la feria especializada Office Next Moscow 2014 y finalmente el interzum award: intelligent material & design 2015.



Ref: 238.17

KITCHEN SOLUTIONS

**BACH
MANN**
It's electric.

PIX



KAPSA



DUE



CASIA



ELEVATOR



TWIST



CÓMO ELEGIR BIEN LOS TIRADORES

En muchas ocasiones la elección de los tiradores se subestima y este hecho puede provocar dos errores que más tarde podemos lamentar.

El primero de los errores que cometíamos es de **ergonomía**.

Si la forma del tirador no es adecuada puede despertar el rechazo del usuario si a la hora de utilizarlo el tirador en cuestión no se adapta a la mano.

El segundo error es estético. Un tirador que no sea complementario con el diseño de nuestros muebles puede hacer que tengamos que convivir con un espacio que no termina de agradarnos tan sólo por los tiradores.

Hay factores a tener en cuenta para elegir nuestros tiradores:

1. Hay modelos que debido a su calidad, su material y acabados son caros. Sin embargo, también hay gran cantidad de tiradores de calidad y de atractivo estético que pueden ser muy asequibles.

2. Otro punto sería el tamaño, tanto del espacio como de los muebles donde irán colocados los tiradores. Las dimensiones deben ser proporcionales.

3. Calidad de los materiales. Las tendencias actuales nos indican que latón o porcelana suelen acompañar a los muebles más clásicos, mientras que el aluminio y el zamak mandan en los diseños más vanguardistas.

Los acabados que marcan tendencia son el bronce rústico, grafito, titanio o negro, vintage o cobre.

4. Un hecho que suele ser pasado también por alto es la facilidad de limpieza. Hay que tener en cuenta que los muebles en ciertas partes del hogar, como por ejemplo la cocina, se ensucian bastante, por lo que debemos tener cierta facilidad a la hora de limpiarlos.



GIUSTI™
Made in Italy
Crystals from Swarovski®

Serie Sinatra Luxury
Ref: 544.91



Modelo Oken
Ref: 544.541



Serie Ada
Ref: 544.439



GIUSTI

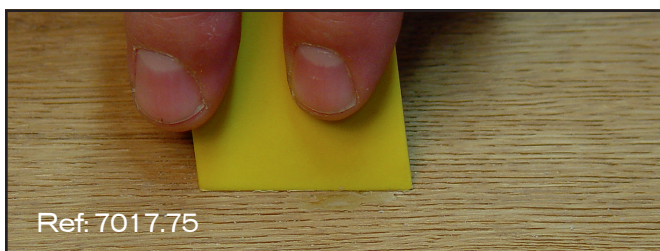


MADE IN ITALY

CÓMO HACER UNA REPARACIÓN EN 4 PASOS

Con el paso del tiempo, los muebles de madera, el suelo, las puertas... suelen sufrir golpes y arañazos molestos a la vista y que son fácilmente solucionables si seguimos unos sencillos pasos.

Las **Ceras Duras König** son ideales para la reparación de pequeños arañazos, grietas, golpes y otros desperfectos sobre muebles, suelos laminados, puertas, cocinas... Una infinidad de superficies que podemos reparar siguiendo **4 sencillos pasos**:



1 Limpiamos bien la superficie y eliminamos restos de partículas sueltas con la ayuda de la **Espátula Multiusos**, herramienta especial para trabajar todas las ceras de König.

2 Escogemos varios colores de Ceras Duras König que se correspondan con el color de la superficie que vamos a reparar. Podemos mezclar cualquier color gracias al **NUEVO Fundidor a Pilas**. Dejar fluir la mezcla de color sobre el todo desperfecto, siempre en el sentido de la veta.



3 Una vez seco, eliminamos el sobrante de la Cera Dura König utilizando la Espátula Multiusos. Si queremos simular la estructura de la superficie, *podemos simular las vetas de la madera*, con la ayuda de los **Remarcadores de Veta**.

4 Para finalizar, utilizaremos las **Lacas de Acabado König en Spray** para proteger y asegurar una reparación profesional. Pulverizar a una distancia de 30-40 cm. aplicar a finas capas sin dejar la superficie muy mojada.



König

Heinrich König Iberica, S.L.



A la vanguardia en técnicas de
reparación y materiales de
superficies



König

Heinrich König Iberica, S.L.

LA CONFIANZA:

la clave para fidelizar clientes



Natalia Ruiz

Responsable del área de formación del Instituto de Actitudes Positivas



Fabián Villena

Director del Instituto de Actitudes Positivas

Aumentar ventas. Vender más. Es lo que todo comercial, emprendedor o empresario quiere para su negocio.

Buscamos técnicas infalibles para cerrar ventas, consejos que nos ayuden a vender más con menos esfuerzo.

Sin embargo, por muchas técnicas que aprendamos, por mucha energía que pongamos en el proceso de venta, *hay una clave fundamental para que ésta se consiga: la confianza.*

Es muy complicado vender si tu cliente no confía en ti, en tu producto o servicio. Además, no se trata de vender a toda costa.

Las estrategias de venta agresiva pue-

Numerosos estudios indican que es mucho más rentable fidelizar clientes que buscar nuevos.

den parecer rentables a corto plazo, pero generan incomodidad y desconfianza en el cliente.

Las personas inteligentes tienen una visión equilibrada del corto, medio y largo plazo.

Saben que la clave de la sostenibilidad de un negocio está en la fidelización del cliente.

"Más importante que hacer ventas, es hacer clientes"

Es prácticamente inviable hacer y fidelizar clientes si no somos capaces de inspirarles confianza.

Nuestro cerebro reptiliano que nos guía en el día a día busca instintivamente relacionarse con personas que le resulten de confianza.

Captar nuevos clientes y fidelizarlos,

que se conviertan en fans de nuestra marca y en generadores de nuevas oportunidades **se puede conseguir trabajando la confiabilidad, es decir, la confianza que generamos en las personas con las que nos relacionamos.**

La importancia de caer bien

Una de las cualidades más importantes de un comercial o un vendedor es la habilidad de caer bien.

Y caer bien es un paso previo necesario para generar confianza.

La neurociencia nos

dice que nuestra toma de decisiones es esencialmente emocional.

Una vez tomamos la decisión, tratamos de justificarnos con argumentos lógicos y sentimientos congruentes.

Si le caes bien a tu potencial cliente, a nivel inconsciente, va a buscar razones para comprarte.

Por el contrario, si le caes mal encontrará motivos para no cerrar el acuerdo.

Y tanto si busca en una dirección como en otra tendrá argumentos que justifiquen su decisión.



¿Somos conscientes de la huella que dejamos en nuestros clientes?

Las emociones negativas que generamos en los demás tienen más impacto que las positivas.

En concreto, se calcula que en el mundo empresarial, por cada emoción negativa se requieren 3 emociones positivas para equilibrar.

Por ello, es fundamental minimizar los impactos negativos y tener una estrategia que nos permita generar más huellas positivas en nuestro entorno.

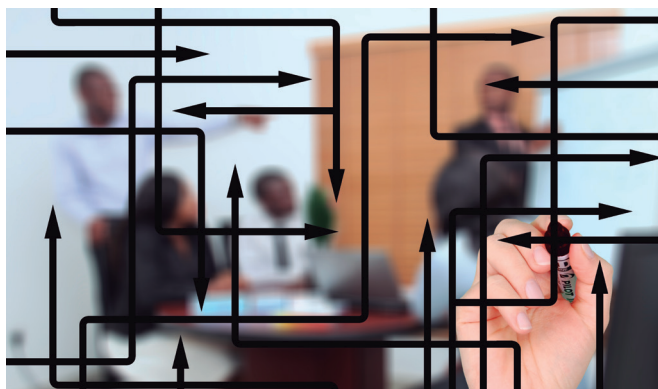
Cómo generar confianza en 5 pasos

La confianza es el pilar sobre el que se construyen las relaciones. Sin confianza no hay ventas, y sin ventas no hay negocio.

Estos cinco pasos te permitirán mejorar la habilidad de generar confianza en los demás:

1. Comprende a tu cliente.

Todo lo que digas en el proceso de venta no vale nada si tu cliente no se siente



comprendido. A todos nos gusta que nos escuchen, que nos comprendan. Desarrollar estas habilidades y empatizar con el cliente es fundamental antes de lanzarte a la venta.

2. Pregúntate como puedes ayudar a tu cliente con tus productos o servicios.

Interésate sinceramente por el otro, poniendo el foco en sus necesidades y no en tu beneficio.

Trata de generar relaciones Win-Win, en las que ambas partes ganen.

Ninguna relación, sea del tipo que sea, perdura en el tiempo si ambas partes no sienten que están percibiendo una ganancia.

Aporta valor a los demás con tu producto o servicio, céntrate en resolver problemas o satisfacer necesidades y el resultado económico será una

consecuencia inevitable.

3. Enamórate de tu producto. Enamórate de tu cliente.

Perderemos muchísima eficacia si no creemos en lo que vendemos.

Si no hay congruencia entre nuestras palabras y nuestras creencias, nuestro inconsciente nos delatará.

Enamórate de tu cliente, ofrécele tu mejor versión y dale más de lo que espera de ti.

4. Sé una persona V.I.P.

Llévate la atención hacia los aspectos positivos de tu cliente y de tu producto o servicio y dirige la conversación a través de preguntas que los destaquen.

Céntrate en lo que os une, no en lo que os separa.

Piensa en las cualidades, valores y experiencias que compartís y aprovéchalas para crear un clima de confianza, ya que las personas nos sentimos cómodas entre nuestros iguales.

5. Sé una persona de confianza.

Si quieres transmitir confianza, sé una persona de confianza.

Trabaja por convertirte en quien quieres ser, actúa como tal hasta que lo seas y obtendrás los resultados que deseas.

Numerosos estudios indican que es mucho más rentable fidelizar clientes que buscar nuevos.

Y si deseas dejar una huella positiva en cada uno de tus clientes, qué mejor forma que desarrollando tu felicidad.

Si lo deseas puedes descargar la guía gratuita “3 secretos para ser más feliz y productivo” en www.actitudespositivas.com;)

¿FIJACIÓN INDUSTRIAL?

La variedad de productos de fijación industrial en el mercado produce en el consumidor desinformación y confusión.

Para evitar este tipo de situaciones te explicamos de manera breve los beneficios de algunos de los productos:

DUOTEC



La forma de Duotec simplifica la instalación por dos motivos, su pequeño diámetro taladro estándar de 10mm y el elemento vuelco corto **permite la instalación en cavidades estrechas y aisladas**. Además, mencionado elemento aporta **gran capacidad**.

pacidad gracias a su combinación de plástico reforzado y fibra de vidrio (duro/blando).

Este hecho aporta una gran capacidad de carga y una **distribución de carga más alta en materiales de construcción panelados** en comparación con soluciones de plástico estándar.

Su diseño también **facilita su colocación en material macizo** pues actúa como un taco en expansión.

El accesorio flexible con resca de acero inoxidable **facilita el uso de tornillos de aglomerado y varillas roscadas**.

DUOPOWER



El diseño de Duopower mejora sus prestaciones. Su **alta capacidad de carga** se debe al duo de 2 componentes y 3 funciones.

El principal componente, hecho de nylon permite la **expansión, plegado y anudado** para mejorar su sujeción. Adecuado para **madera, aglomerado y tornillos prisioneros**.

suministros industriales

verduonlinestore.com



pasión por lo que hacemos



fischer 
innovative solutions





10
VELOCIDAD
MAXIMA

5

CROWN

TATYEN

TECH-CONSULTING

Todo lo que necesitas para que tu empresa esté en el s. XXI



CONSULTORÍA DE EMPRESAS



ASESORÍA TECNOLÓGICA



INDUSTRIA 4.0



CIBERSEGURIDAD



DESARROLLO APP



DISEÑO GRÁFICO



MARKETING DIGITAL



CARTELERÍA DIGITAL



EMAIL MARKETING



EMBALAJES



DESARROLLO WEB



IMAGEN CORPORATIVA



SERVICIO TÉCNICO



POSICIONAMIENTO (SEO)

SI QUIERES SER
GRANDE
PIENSA EN
GRANDE



@ www.techconsulting.es
✉ info@techconsulting.es

☎ 968 958 398
🏠 C/ Zaplana N°11, Entresuelo . Yecla (Murcia)

DIRECCIÓN:

Inmaculada García

Hugo Serrano

REDACCIÓN:

Inmaculada García

Hugo Serrano

MAQUETACIÓN Y DISEÑO:

Hugo Serrano

FOTOGRAFÍA:

Proveedores

José Ángel García

FOTOGRAFÍA 3D:

Lidia Mínguez

COLABORACIONES:

Fabian Villena





GIUSTI



MADE IN ITALY

verdú®

ALK®
SYSTEM

TRENTADUE
COLLECTION

Q&Q
QUALITY & QUALITY

LINEA
ORGANITA

JOAQUÍN VERDÚ DÍAZ, S.L.U. - Ctra. de Villena, km.1
Apdo. 282 - 30510 YECLA (Murcia) Spain - Telf. 968 71 80 01 / 608 02 14 14
HERRAJES PARA MUEBLES - SUMINISTROS INDUSTRIALES
pedidos@verduonline.com - Telf. atención cliente 968 71 83 71 / 608 02 15 15
www.verduonline.com / www.verduonlinestore.com